

# Bygning 208

---

Indretningsplaner

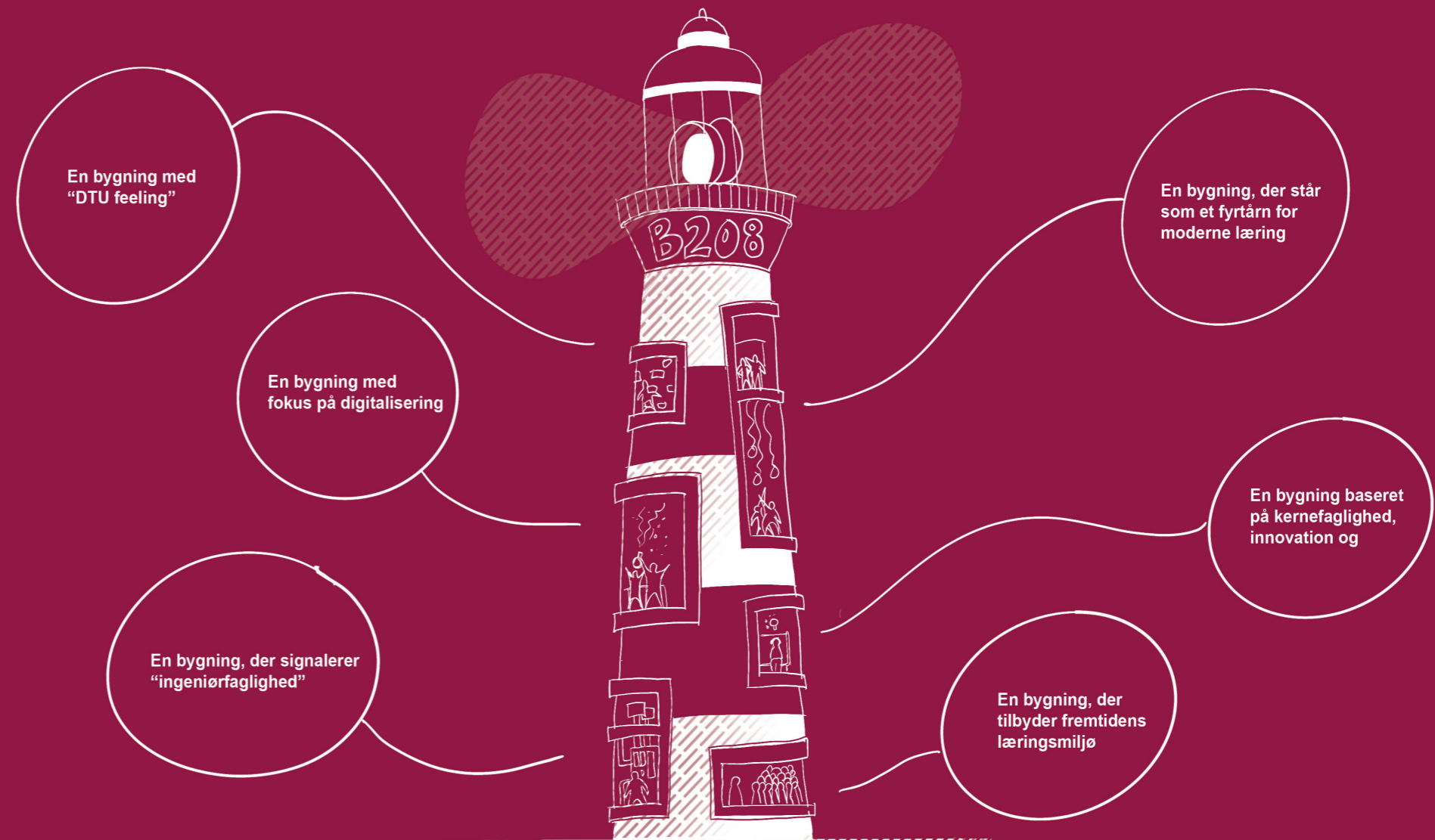
4. maj 2023

DTU Campus Lyngby

# Visionen for B208

- Bygningen skal revitaliseres med respekt for den fine arkitektoniske arv fra Koppel
- Der skal bevares en høj materialekvalitet
- Bygningen skal åbnes op mod omgivelserne og synliggøre det liv, der foregår inde i bygningen
- Bygningens inaktive arealer skal aktiveres og kunne fungere som både et formelt og uformelt læringsmiljø
- Der skal etableres flere og varierede læringsmiljøer, som giver plads til både skemalagt og ad hoc gruppearbejde, individuelt studie og fordybelse.
- Der skal etableres nye og indbydende rammer til uformelle aktiviteter, for eksempel store faglige, repræsentative eller sociale arrangementer
- Flow og bevægelse i og igennem bygningen skal forbedres og tilknytningen til bygning 210 skal accentueres
- Der skal skabes mere dagslys, transparens og større samhørighed mellem læringsmiljøerne
- Alle arealer skal opgraderes ift. energiforbrug og indeklima, herunder akustik og belysning.

## "Et moderne fyrtårn for læring"



# Brugerproces

Der er i arbejdet mod et helhedsscenario for B208 blevet afviklet en brugerproces, hvor en række udpeget repræsentanter for bygningens fremtidige brugere og interessenter, er blevet involveret i udviklingen og udfoldelsen af den overordnede vision og dens betydning for udformningen og disponeringen af bygningens arealer og funktioner.

Outputet fra grupperne er efterfølgende bearbejdet gennem en prioriteringsrunde. Herfra har rådgiver samlet de vigtigste pointer, der tilsammen skaber en tydelig rød tråd for B208s nye identitet.

## Tværgående brugergruppe

- DTU kemi Teknik
- DTU kemi
- DTU bio-engineering
- DTU fødevarerinstitutionen
- DTU sundhedsteknologi
- DTU aqua
- AUS (afdelingen for uddannelse og studerende)
- Studenterrepræsentater fra Polyteknisk forening

## Andre Interressenter

- DTU Science Show
- DTU Dancing
- DTU sport
- Repræsentanter for Ketonen (Studiecafé)
- Repræsentanter for Etheren (fredagsbar)

"Vi skal skabe en bygning hvor det er let for den studerende at omsætte teori til praksis"

"Jeg tror, at makerspaces ville være brugt 100%, de kan anvendes som ALC lokaler og holde lokaler, så det er bare win-win"

"Jeg vælger aktivt de store holdlokaler fra, da de ikke fungerer til forelæsning og støjniveauet er for højt"

"Vi skal stoppe den rigide struktur mellem forelæsning og grupperegning"

"Studiemiljøet skal fremme interaktionen mellem undervisere, studerende og samfundet"

"Jeg synes at det er vigtigt at kælderområdet er lyst og indbydende, det skal ikke være en gentagelse af det der er nu"

# Eksisterende forhold

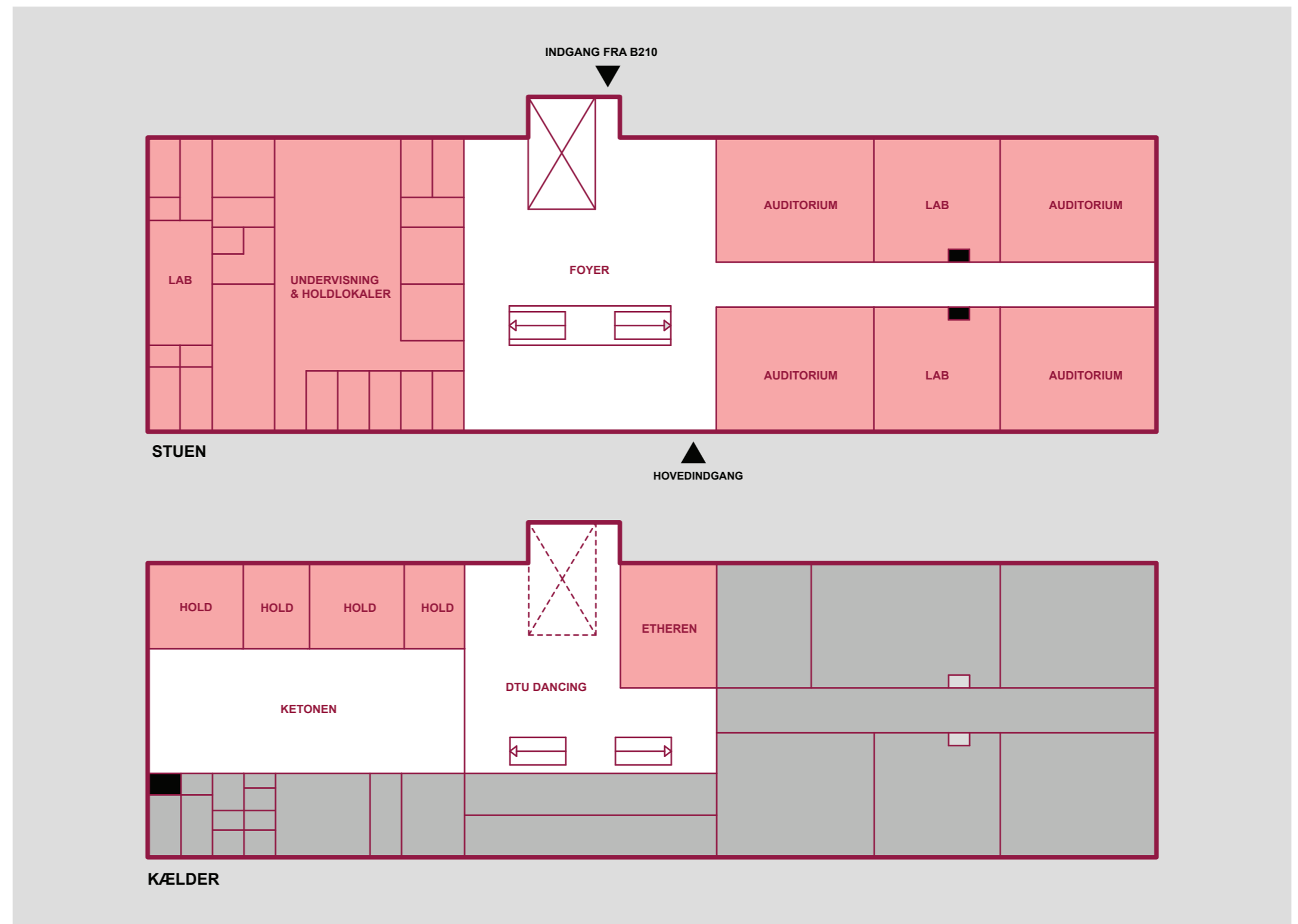
## HELHEDSPLAN

### Udfordringer - stuen (uddrag)

- Vesteenden er labyrintisk og ustruktureret med mange små mørke rum.
- Flere passive arealer uden funktion og indretning.
- Østgangen føles mørk og kan være en flaskehals for cirkulationen.
- Mangel på rum til hands-on arbejde.
- Mangel på områder til fordybelse og kollaboration i flere gruppestørrelser.

### Udfordringer - kælder (uddrag)

- Ketonen er placeret i et indeliggende område uden direkte dagslys.
- DTU dancing er placeret uhensigtsmæssigt ifht. til cirkulation
- Etheren/studiemiljøet er for småt til større arrangementer,
- Vinduesfacader er placeret højt i holdlokaler, hvor lyset har svært ved at trænge ind.
- Mangel på områder til fordybelse og kollaboration i flere gruppestørrelser.



# Fremtidige forhold

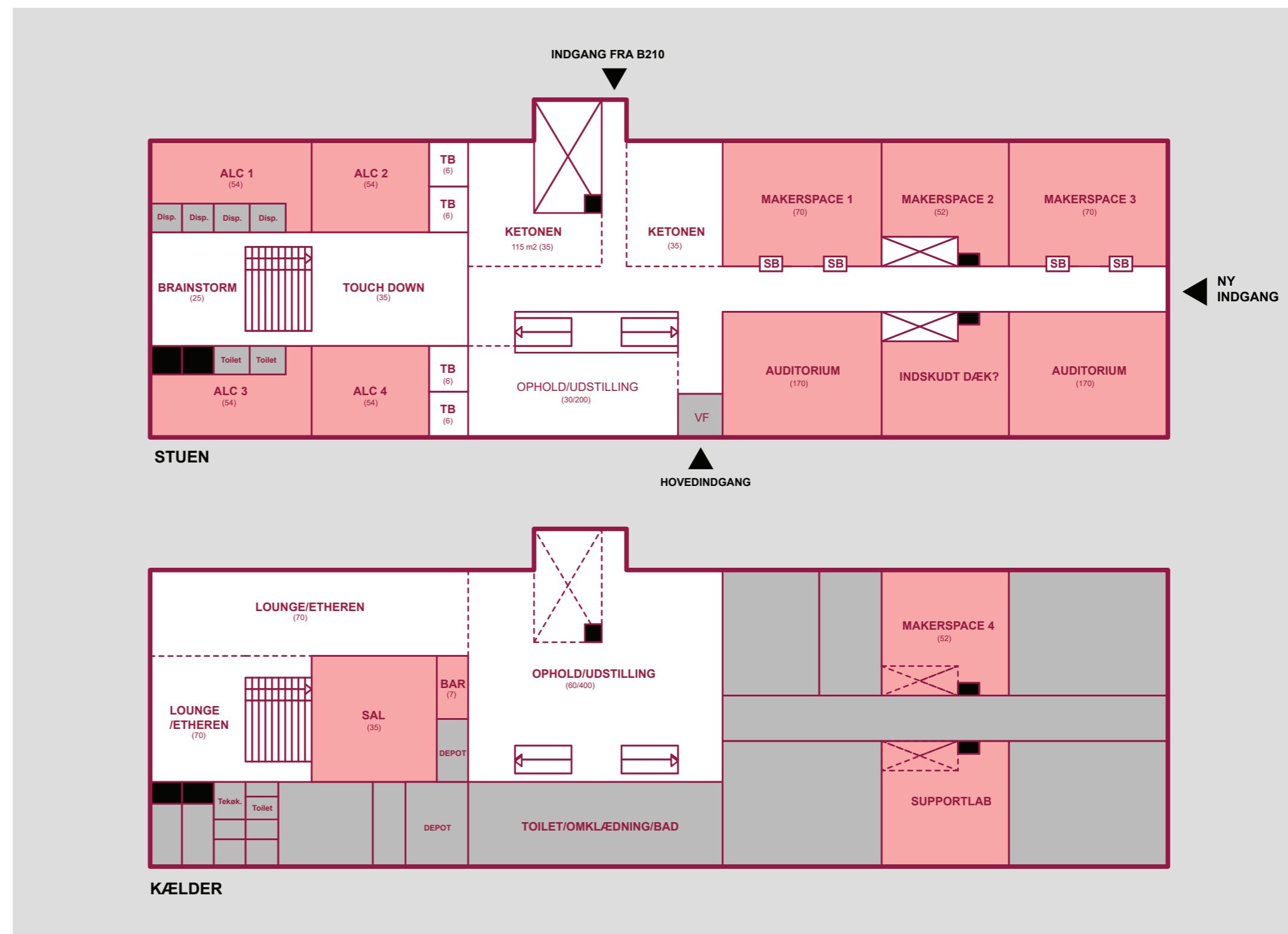
## HELHEDSPLAN

### Løsninger - stuen (uddrag)

- Vestenden er nu disponeret mere hensigtsmæssigt og i tråd med bygningens originale arkitektur
- Alle arealer er aktiviteret enten til studie- eller undervisningsmiljø
- Åbning ud til Kemitorget for større synlighed og bedre cirkulation
- Nye ovenlys i Østgangen.
- Etablering af 3 makerspaces til fremtidig og innovativ undervisningsformer
- Etablering af større og mindre studiepladser i østgangen og vestenden.
- Ny placering af Ketonen med bedre lysforhold

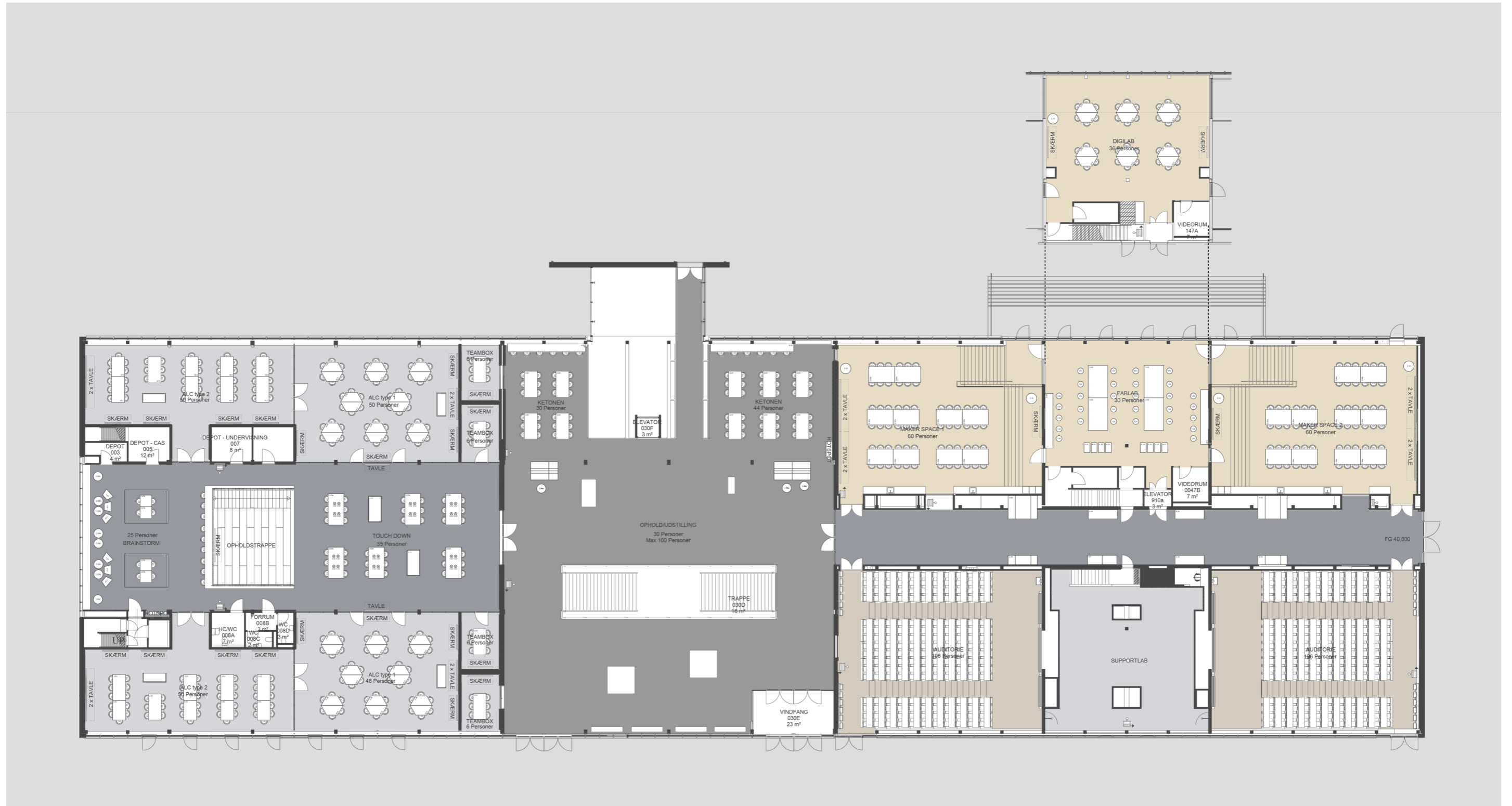
### Løsninger - kælder (uddrag)

- Omdisponering for bedre dagslys.
- Etablering af et større område til Etheren og studiemiljø.
- Sal til DTU dancing og andre off-hours arrangementer.
- Ny trappe fra stue til kælder i vestenden for bedre cirkulering
- Nye vinduesfacader mod nord fra gulv til loft.



# Endelig disponering

## STUEN



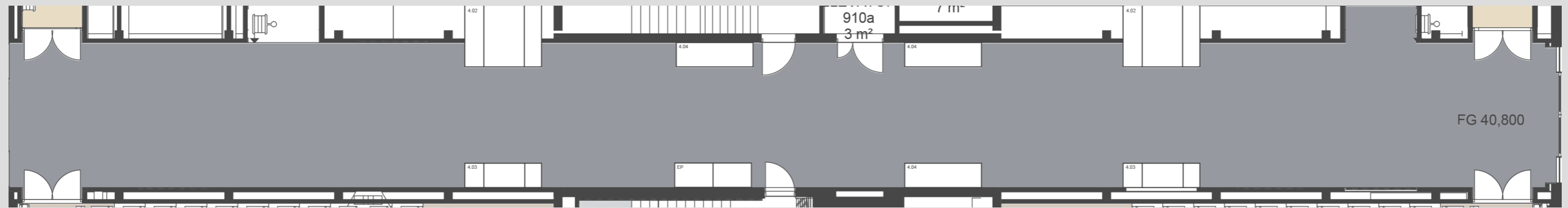


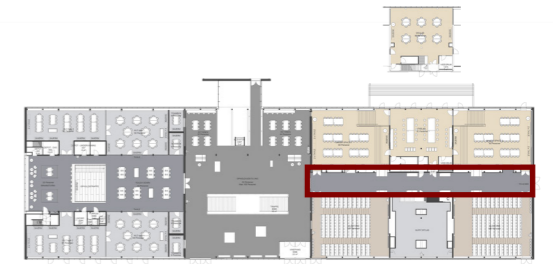
# 1. Østgangen

STUEN

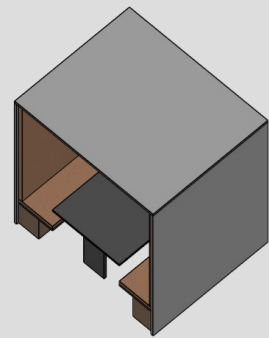


ZOOM-IN

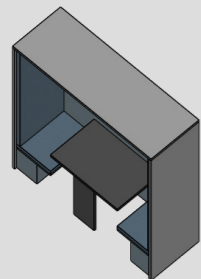




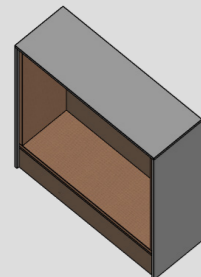
### FAST INVENTAR



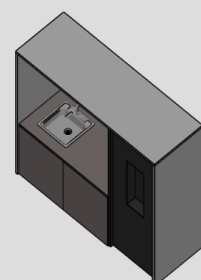
4-mands niche



2-mands niche



Siddeniche



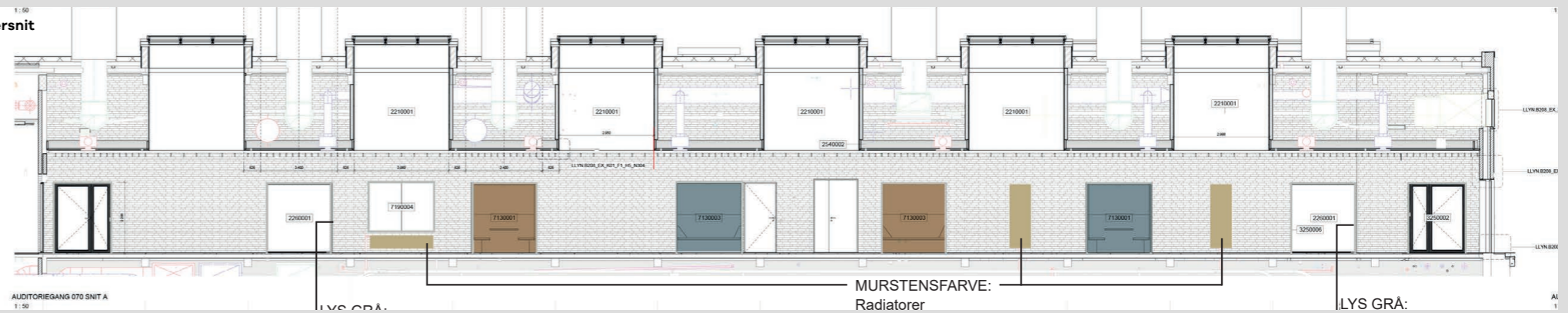
Hotspot (tekøkken)

### REFERENCER

Tidlig konceptvisualisering



1:50  
Tværsnit

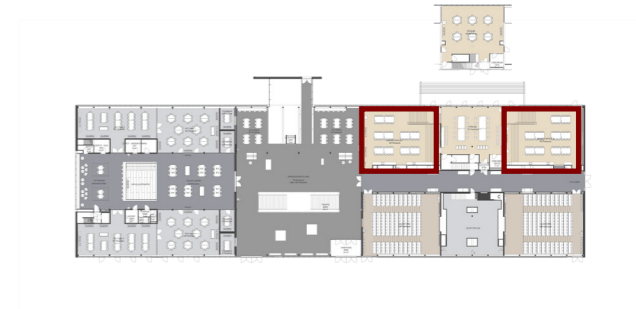


MURSTENSFARVE:  
Radiatorer

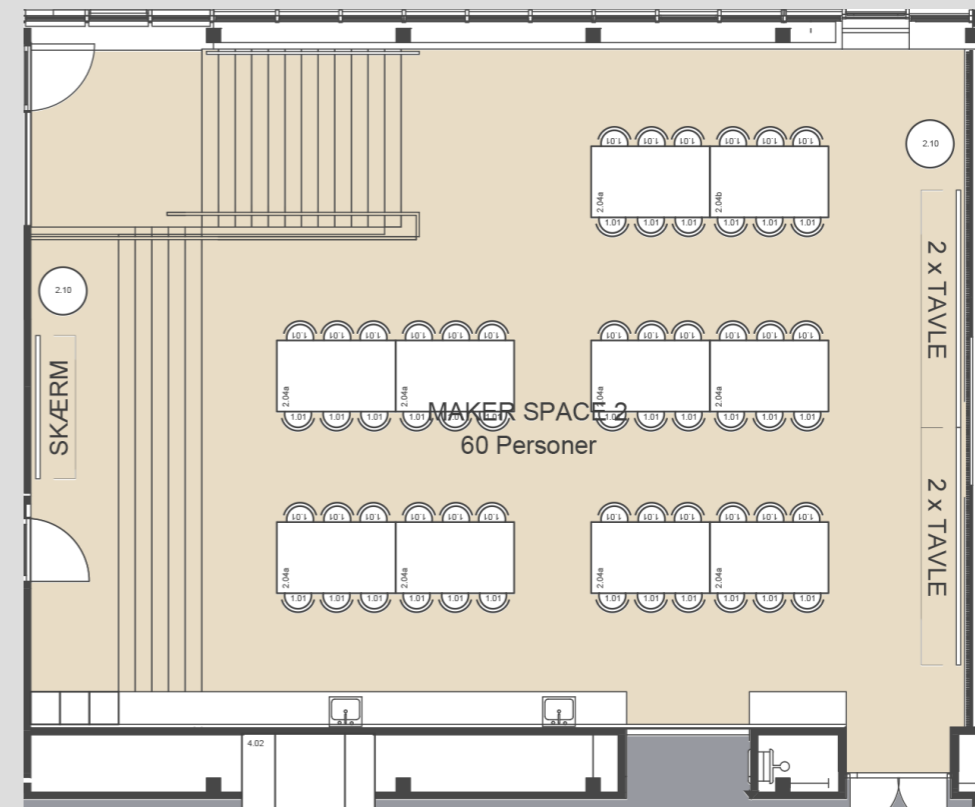
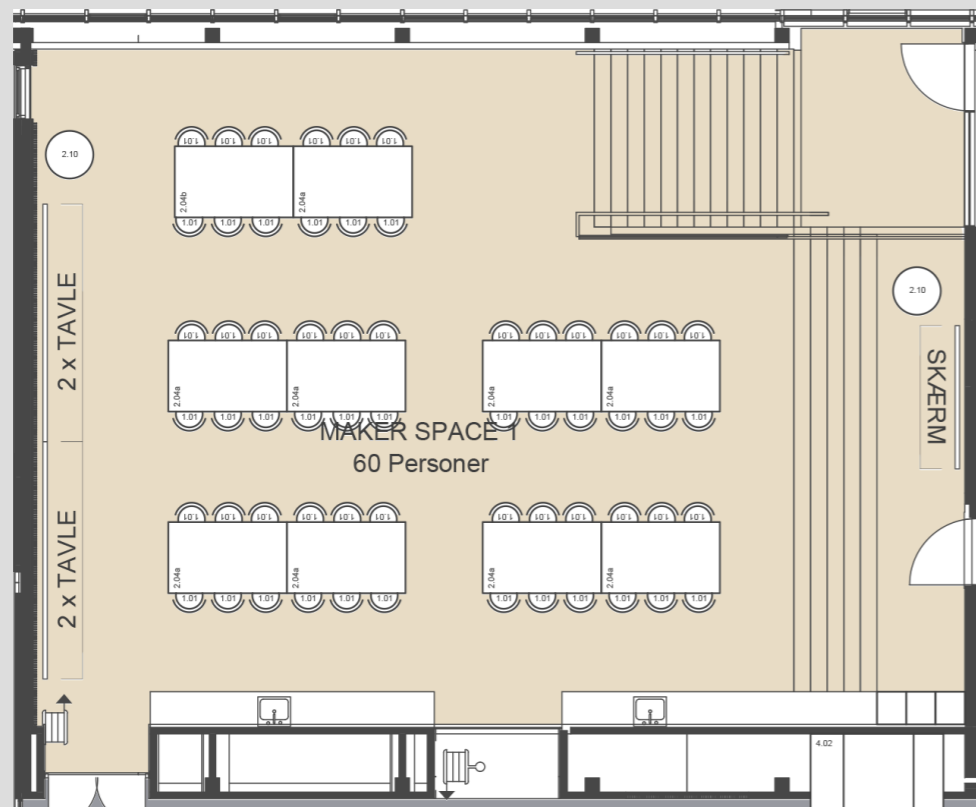
LYS GRÅ:

# 2. Makerspace

STUEN



ZOOM-IN





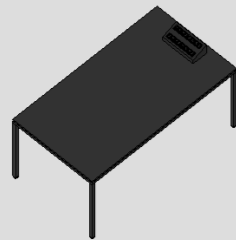
## LØST INVENTAR



Kontorstol m. fodstøtte  
Kevi 2534u

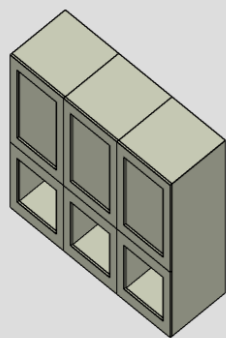


Løst lærerstation  
Torino 9462



Projektbord  
Quadro 40

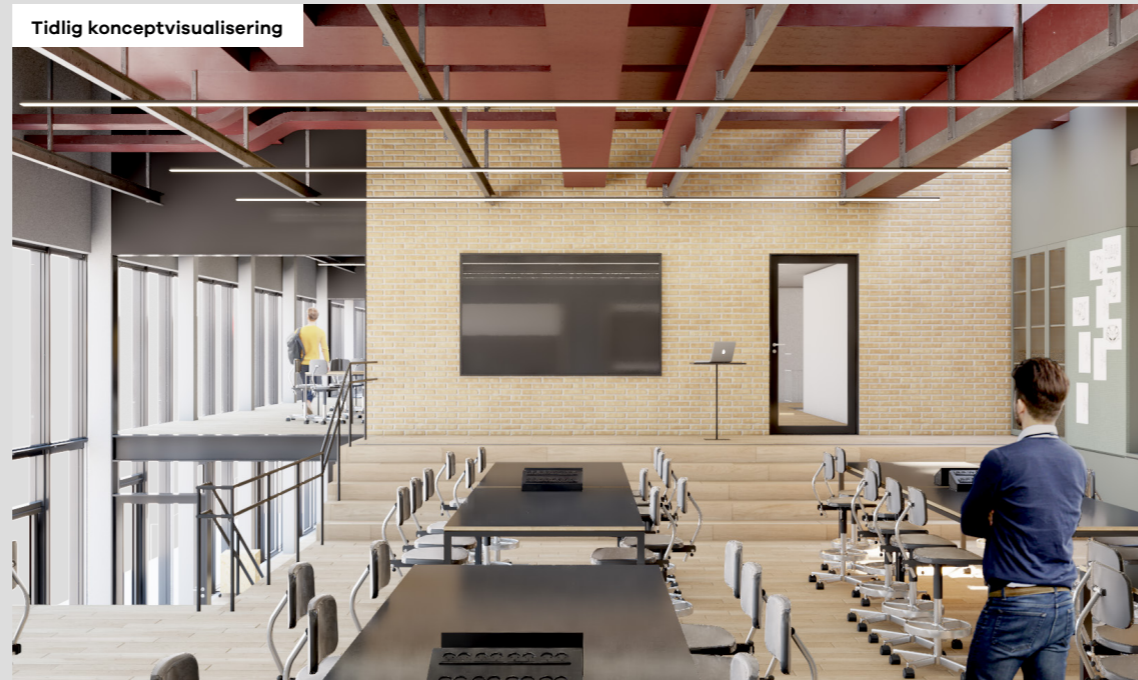
## FAST INVENTAR



Fast obevaringsvæg

## REFERENCER

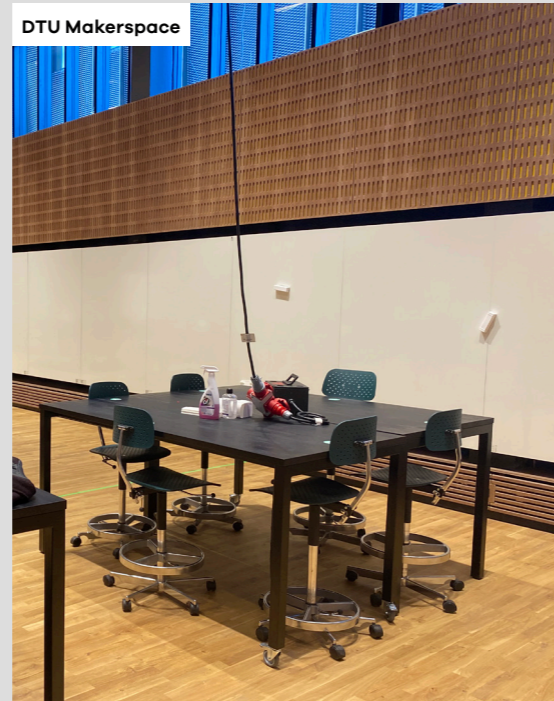
Tidlig konceptvisualisering



DTU Makerspace



DTU Makerspace



Kevi 2534u

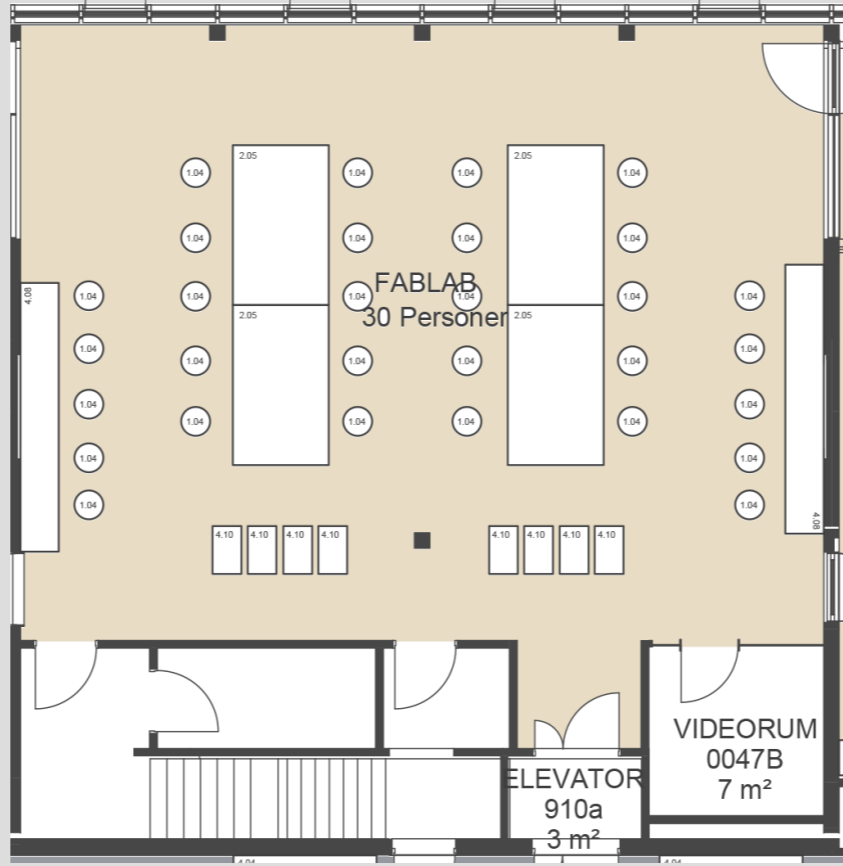


# 3. Fablab

STUEN

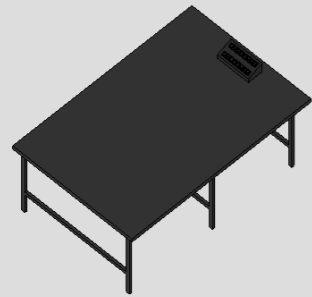


ZOOM-IN

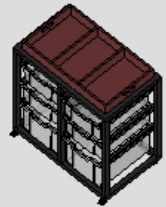




## LØST INVENTAR



Projektbord  
Quadro 40



Rullevogn/opbevaring  
Special



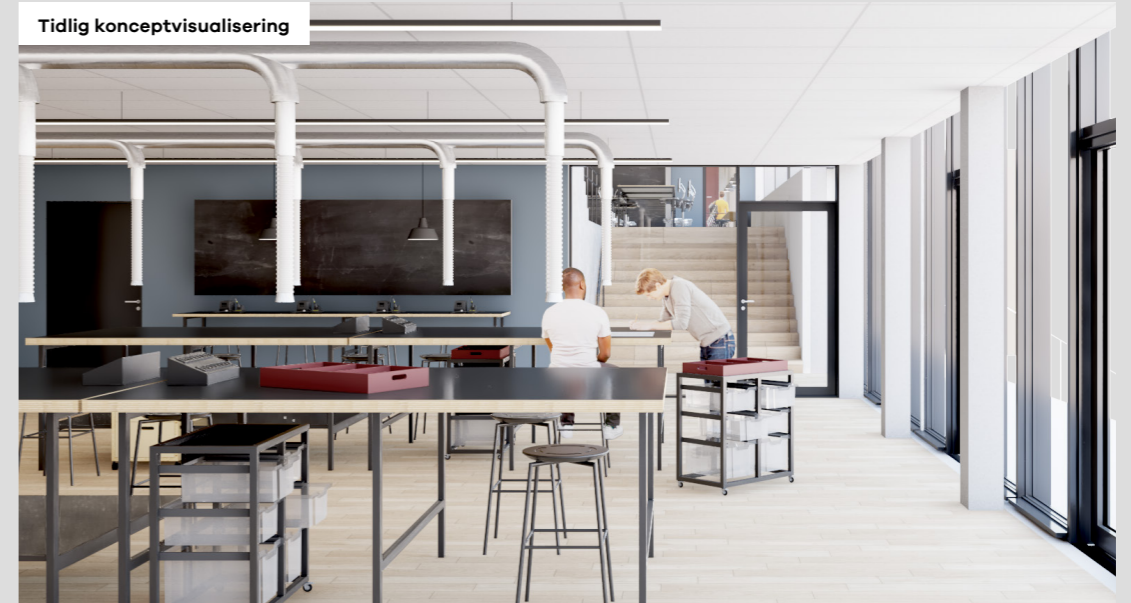
Høj taburet  
Kevi 2052

## REFERENCER

Tidlig konceptvisualisering



Tidlig konceptvisualisering



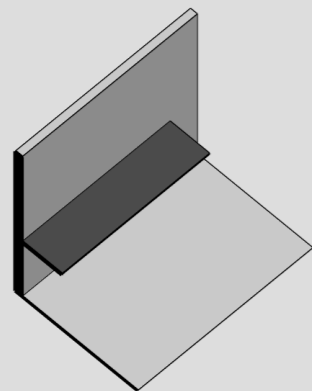
ATOLYE labs



DTU B412



## FAST INVENTAR



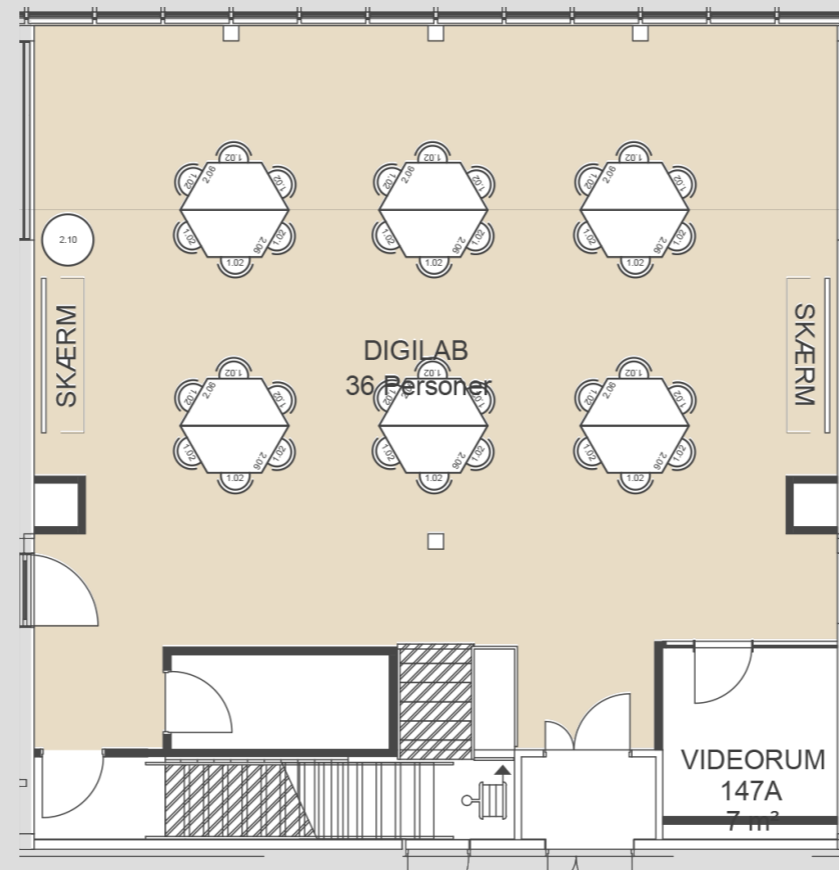
Fordybelsesstation langs væggen  
Special

# 4. Digilab

STUEN

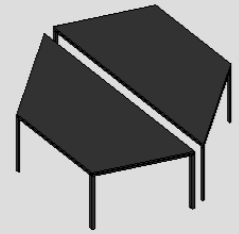


ZOOM-IN





## LØST INVENTAR



Projektbord ALC  
Hexagon bord speciallavet

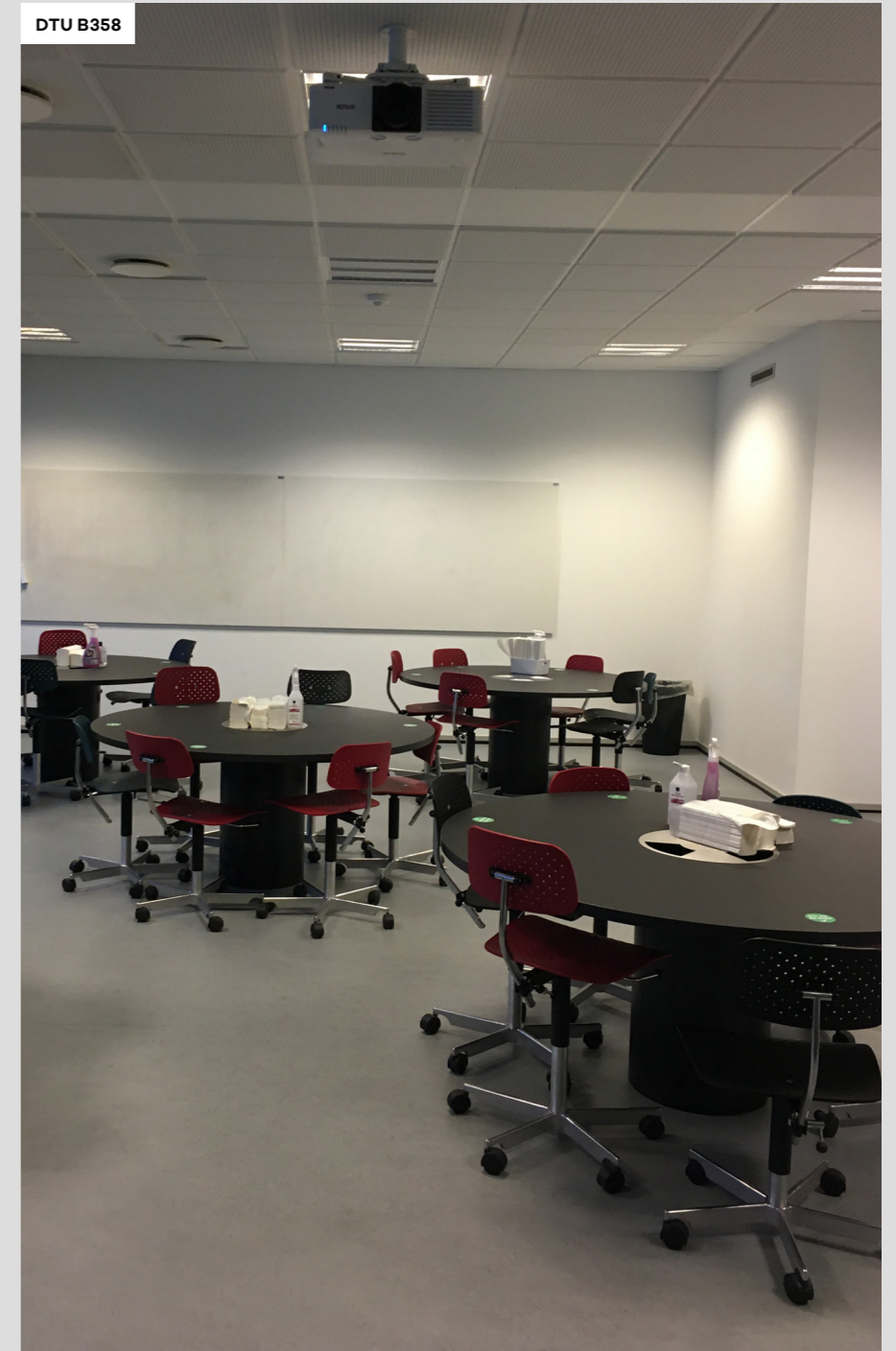


Kontorstol  
Kevi 2534u



Løst lærerstation  
Torino 9462

## REFERENCER

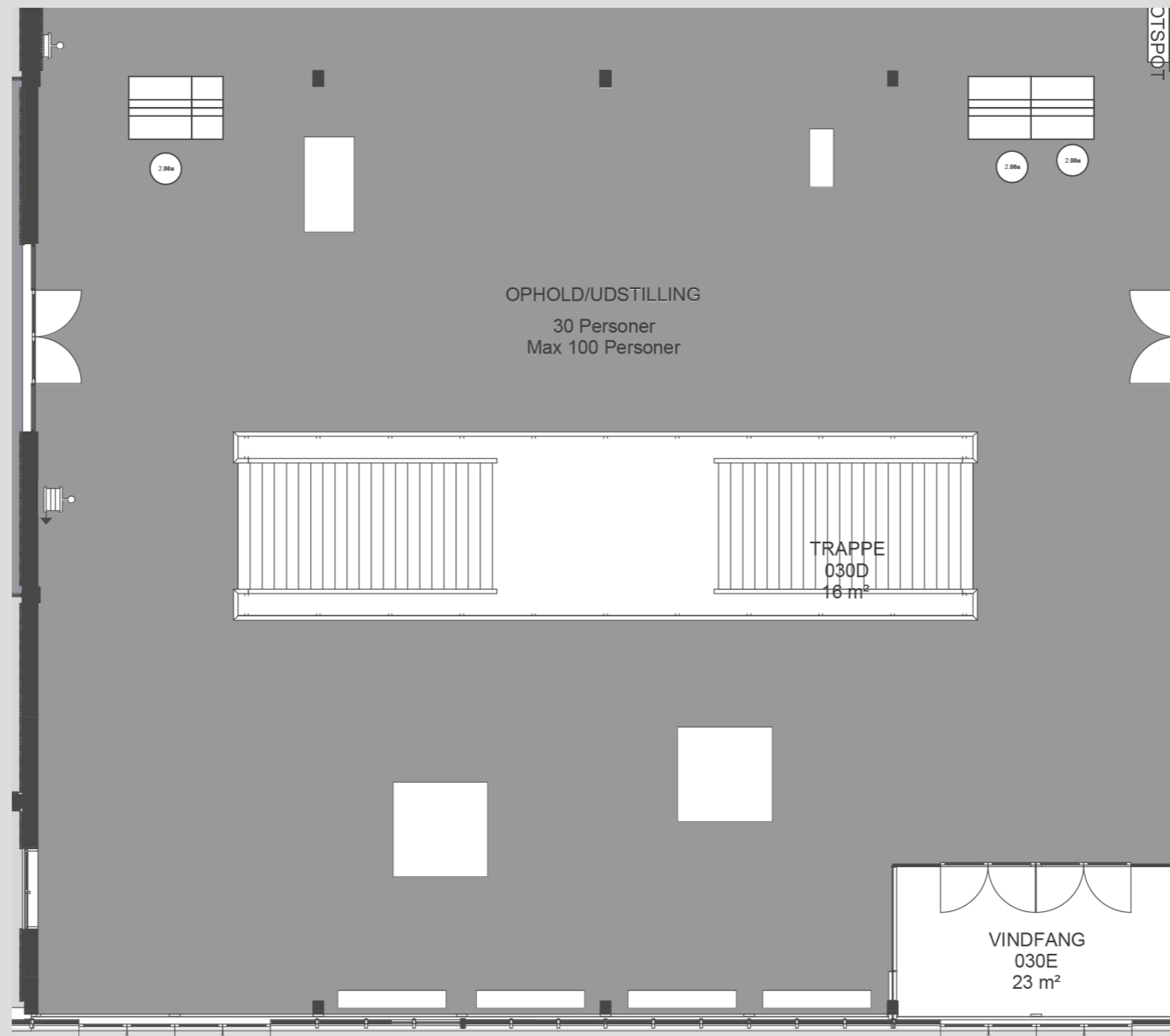


# 5. Foyer

STUEN

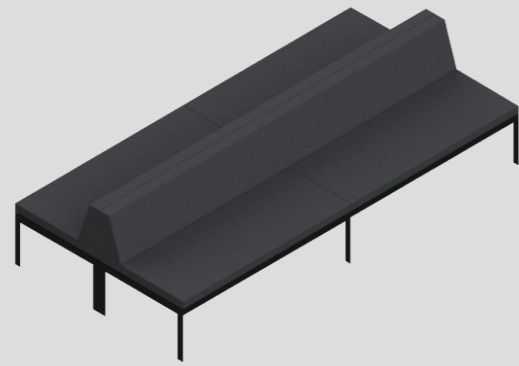


ZOOM-IN





## FAST INVENTAR



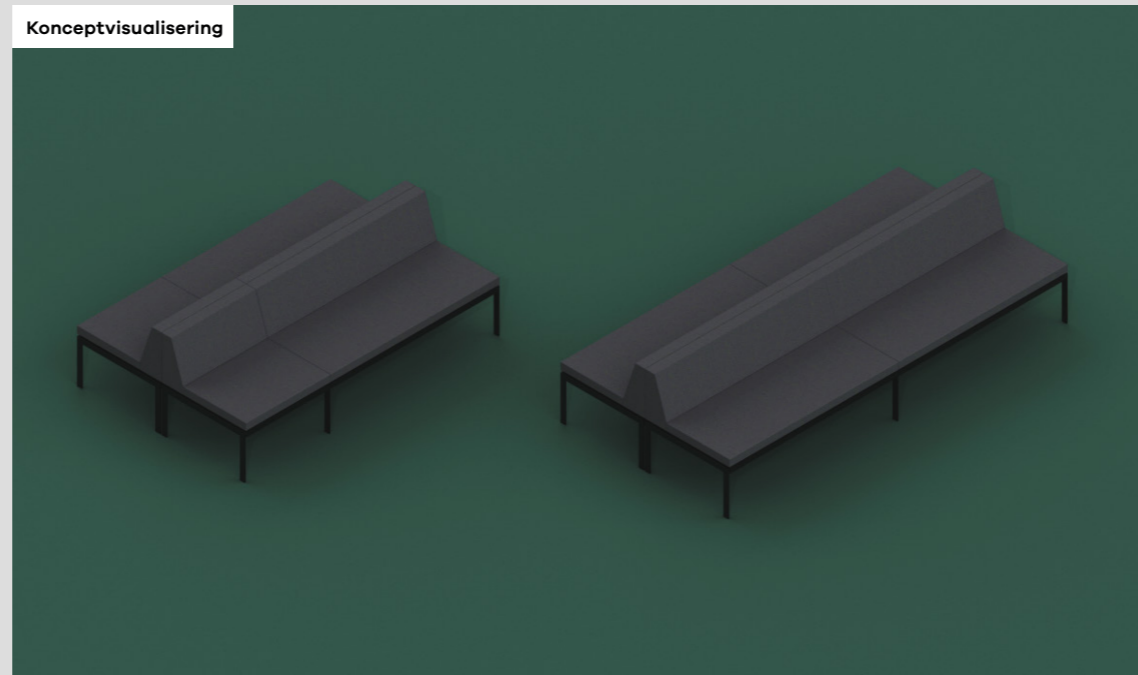
Loungemøbel  
Malene Bach design



Udstillingsmontre  
DTU Kunsthistorie

## REFERENCER

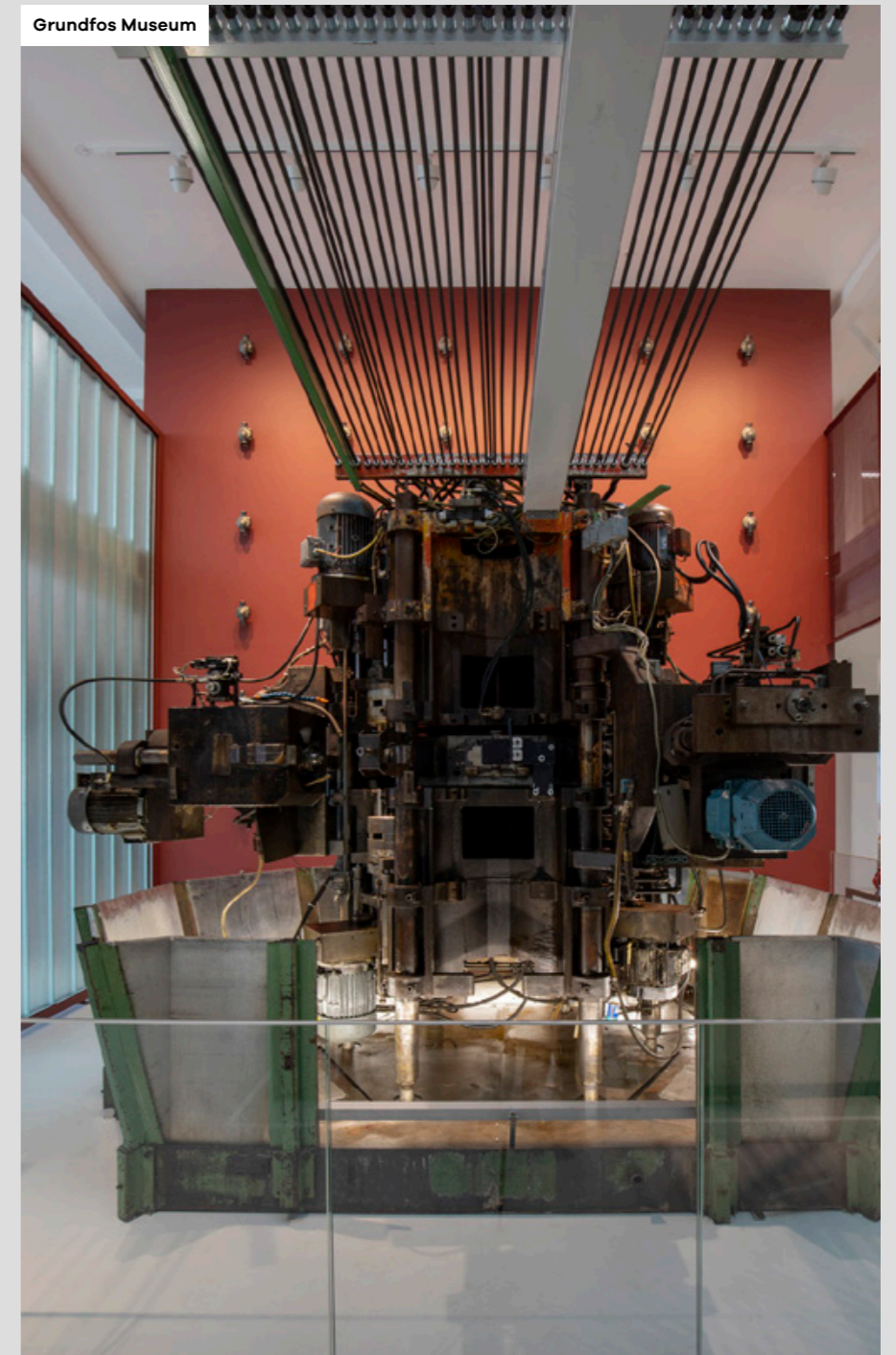
Konceptvisualisering



Vandrehallen Panum Institutet



Grundfos Museum

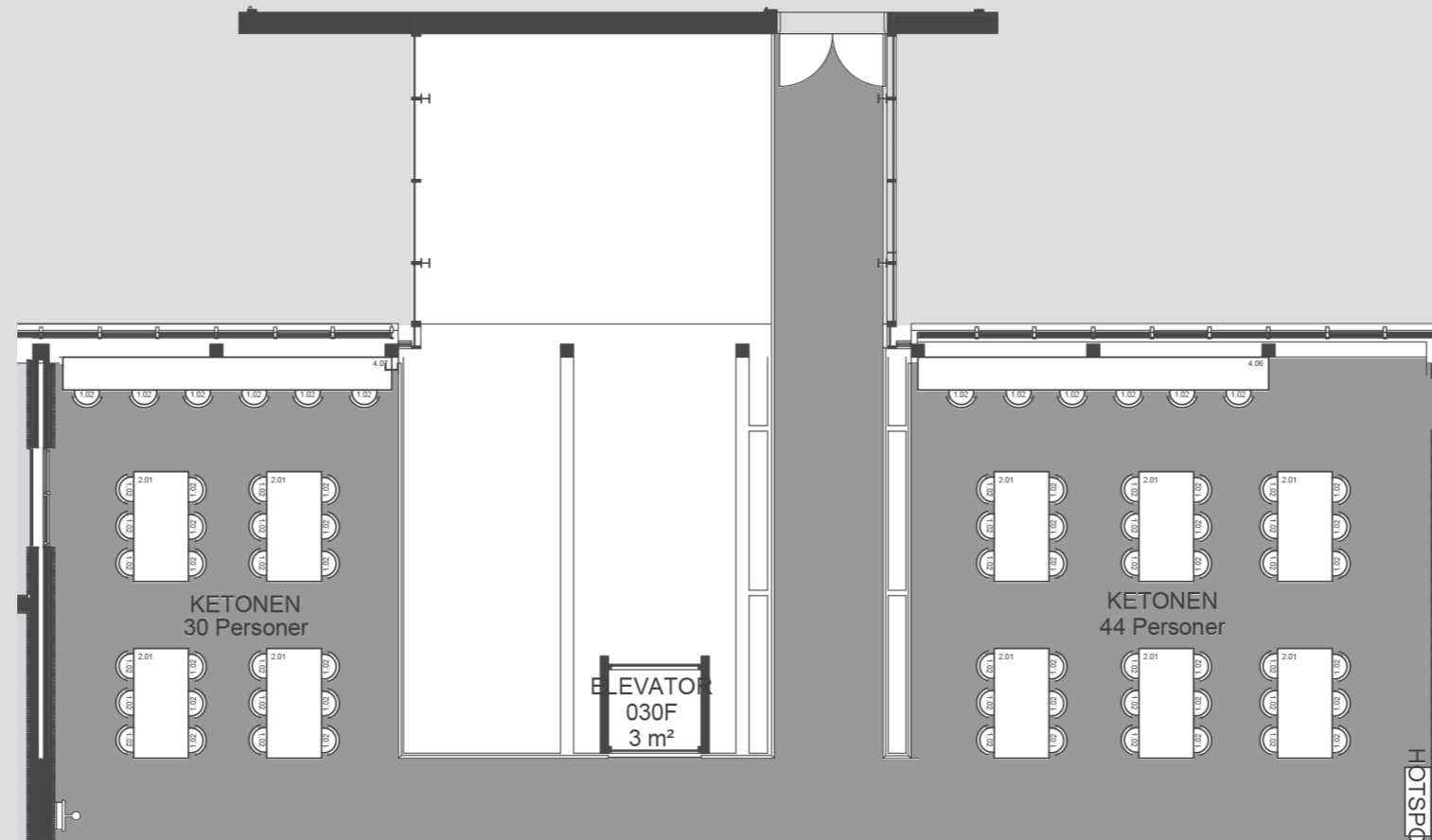


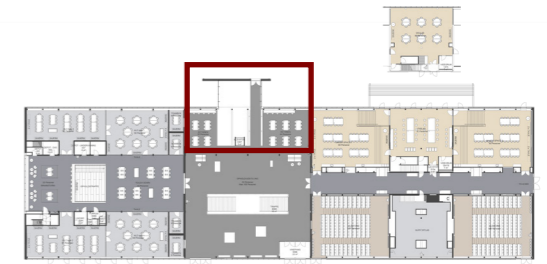
# 6. Ketonen

STUEN

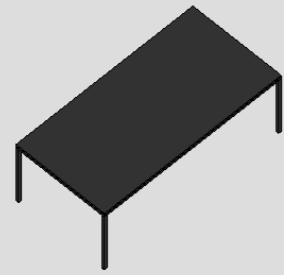


ZOOM-IN





## LØST INVENTAR

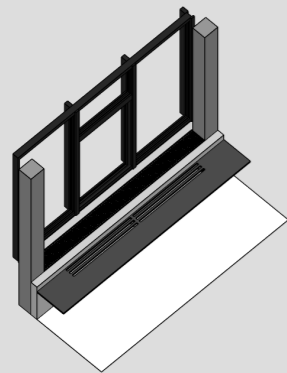


Projektbord  
Quadro 40

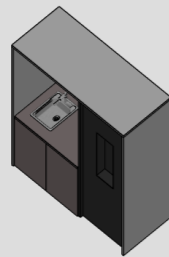


Kontorstol  
Kevi 2534u

## FAST INVENTAR



Fordybelsesbord langs facaden  
Special

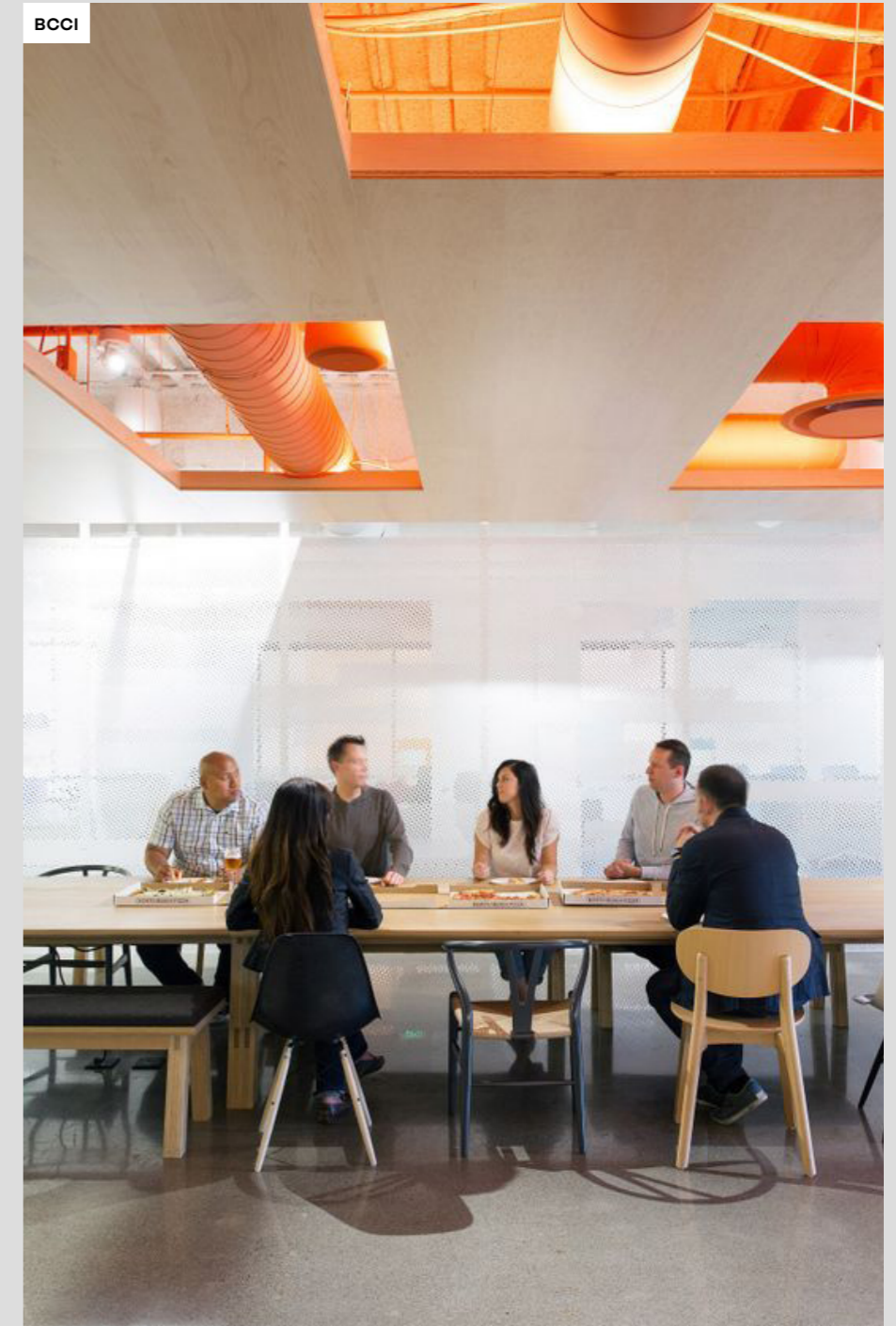


Hotspot  
Tekøkken

## REFERENCER



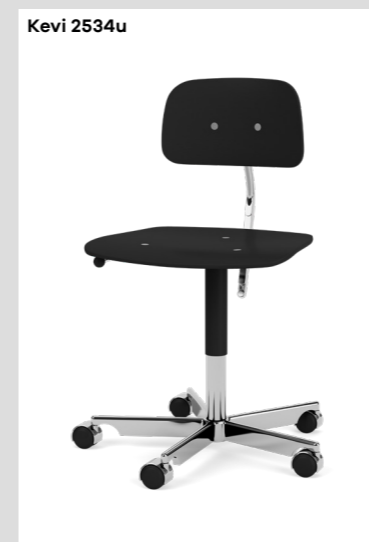
Crosspoint offices



BCCI



Holmrís reference



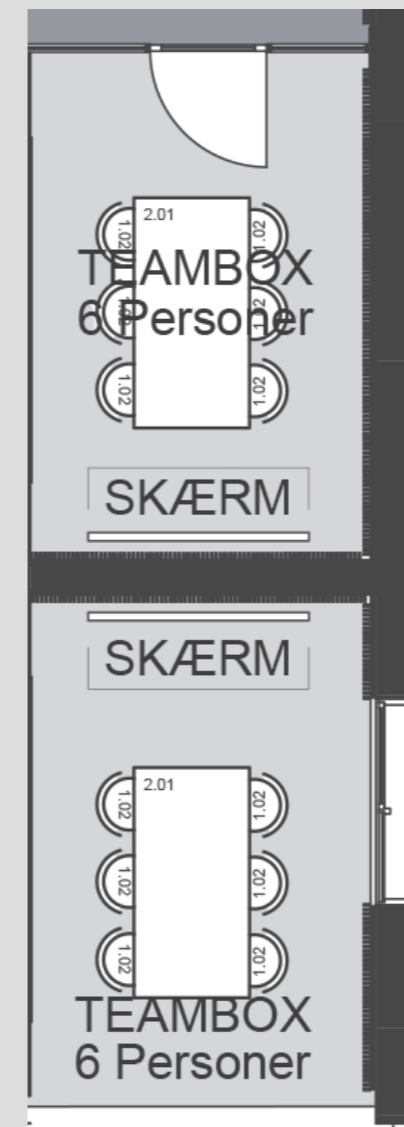
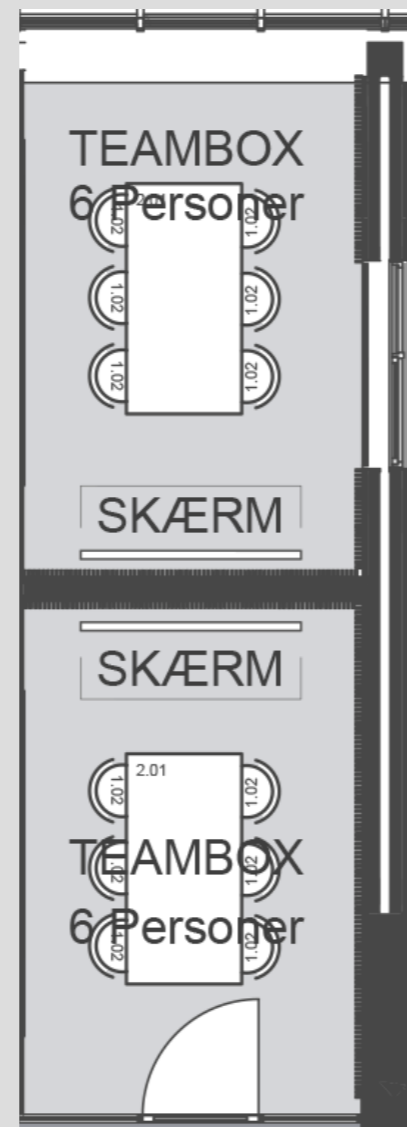
Kevi 2534u

# 7. Teambox

STUEN

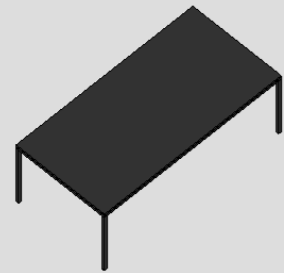


ZOOM-IN





## LØST INVENTAR



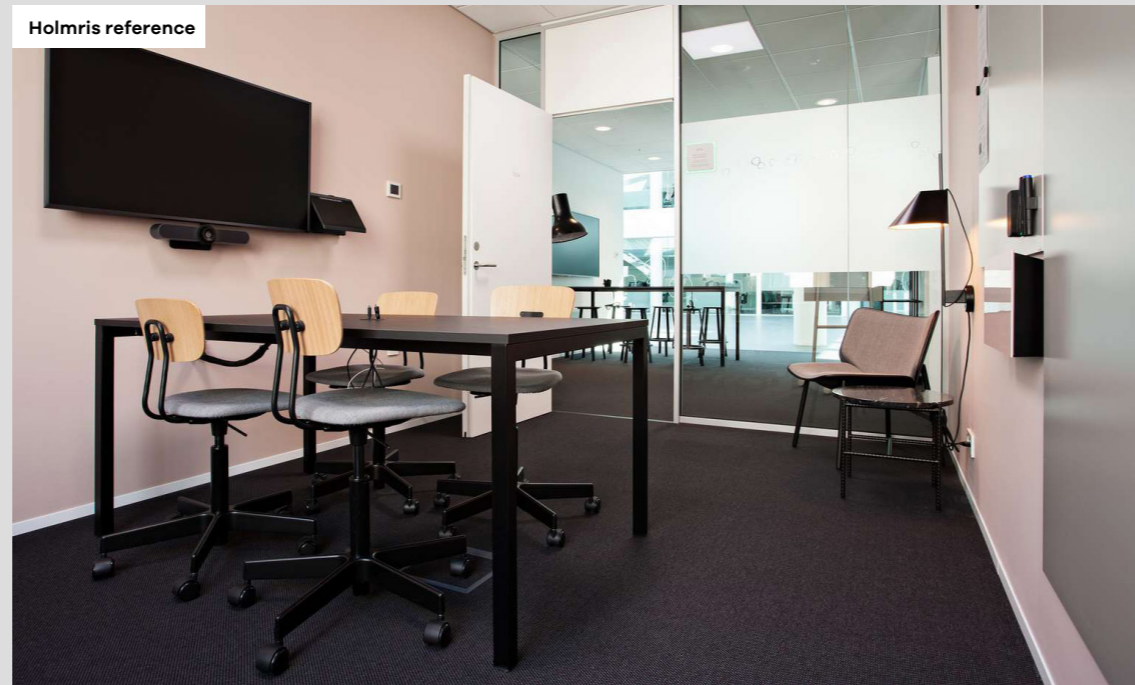
Projektbord  
Quadro 40



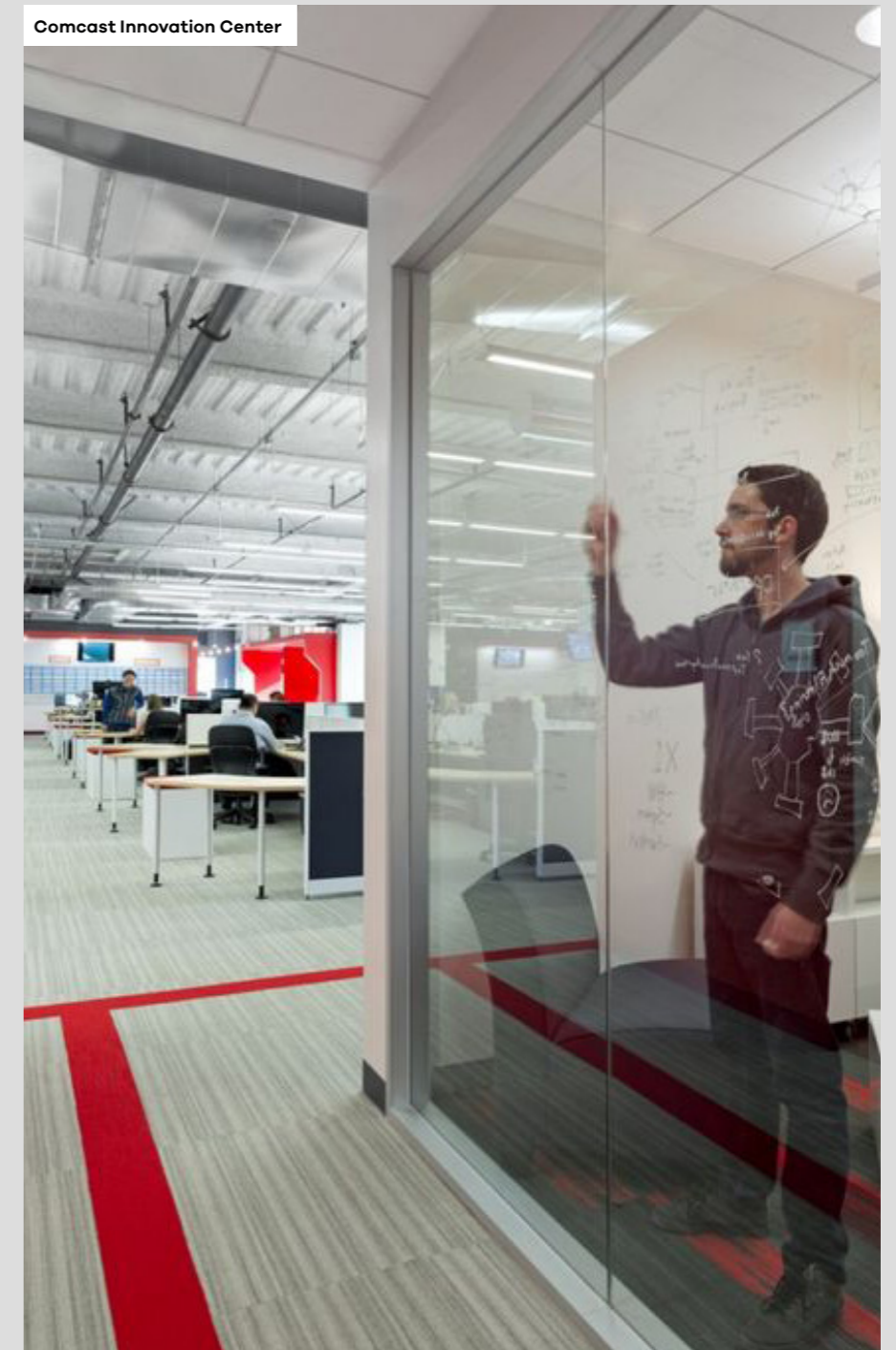
Kontorstol  
Kevi 2534u

## REFERENCER

Holmris reference



Comcast Innovation Center



Comcast Innovation Center



Kevi 2534u

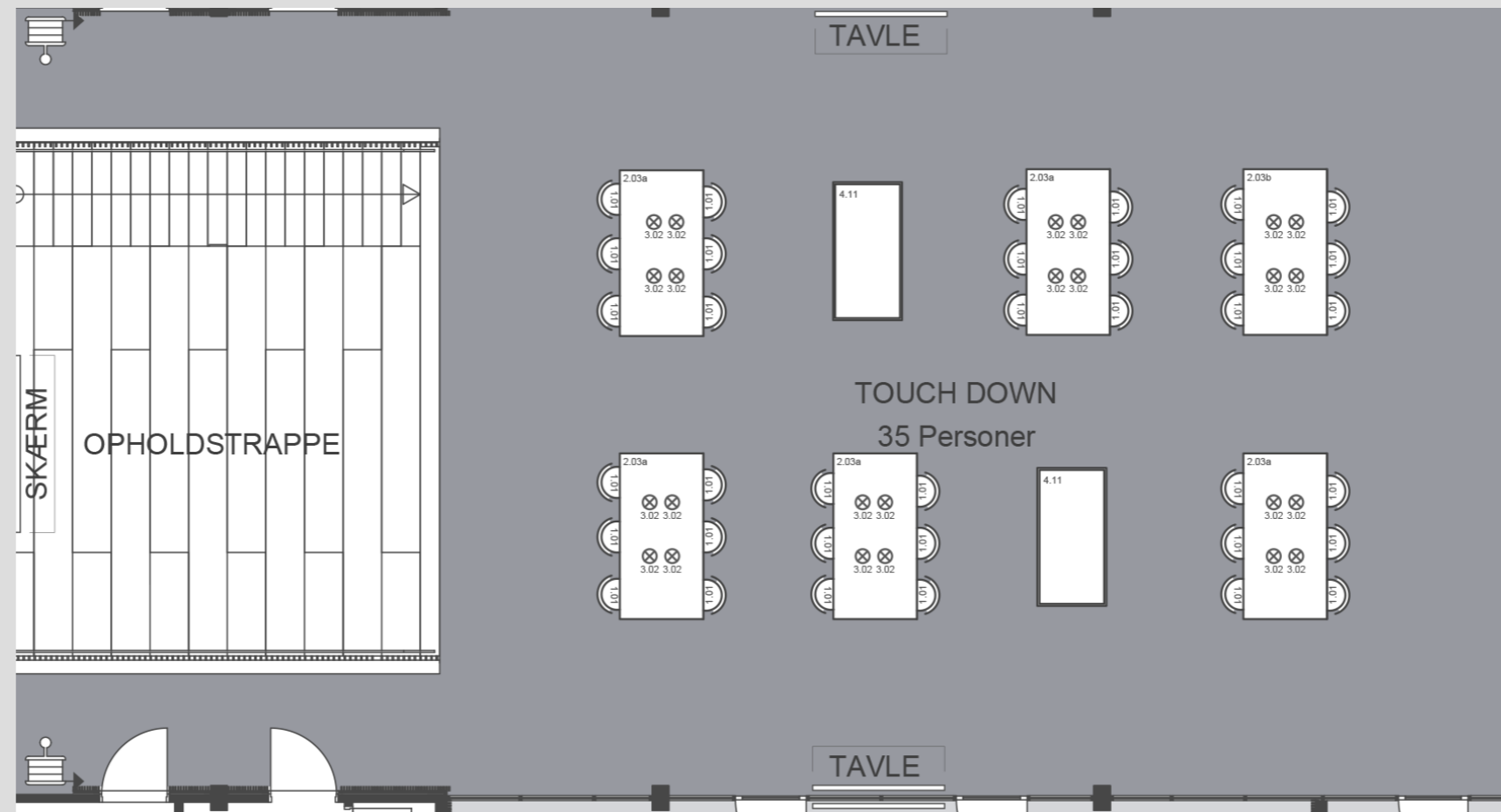


# 8. Touchdown

STUEN

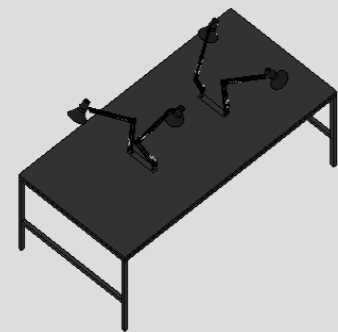


ZOOM-IN





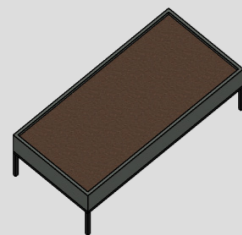
## LØST INVENTAR



Projektbord m. arkitektlamper  
Speciallavet



Kontorstol  
Kevi 2534u



Plantekasse  
Speciallavet

## REFERENCER

Holmris reference



Holmris reference



Holmris reference



Kevi 2534u

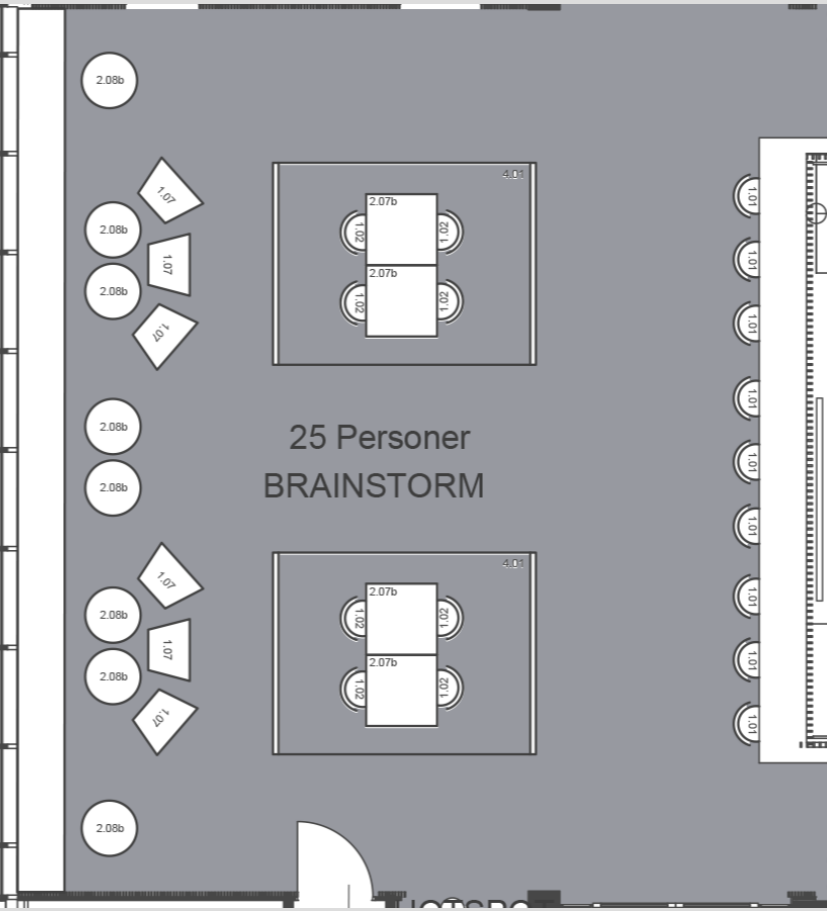


# 9. Brainstorm

STUEN

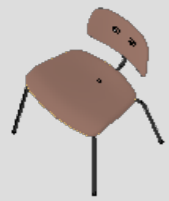


ZOOM-IN





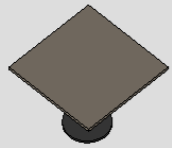
### LØST INVENTAR



Loungestol  
Kevi 2063 fuldpolstret



Kontorstol  
Kevi 2534u



Løst cafébord  
Inclass Flat table



Løst sofabord  
Inclass Flat table

### REFERENCER



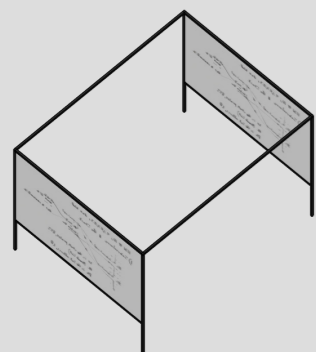
Kevi 2063



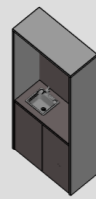
Kevi 2534u



### FAST INVENTAR

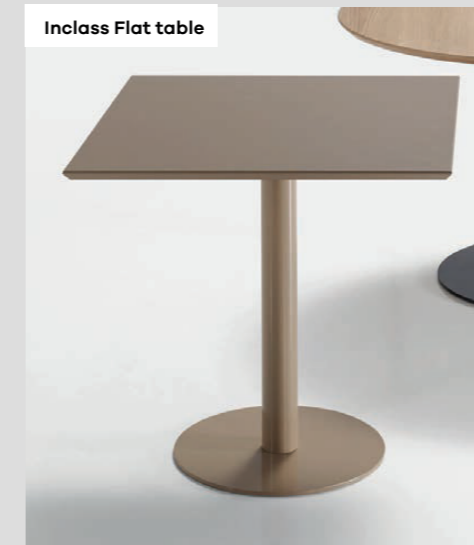


Brainstorm tavle  
speciallavet



Hotspot  
Tekøkken

Inclass Flat table



Inclass Flat table

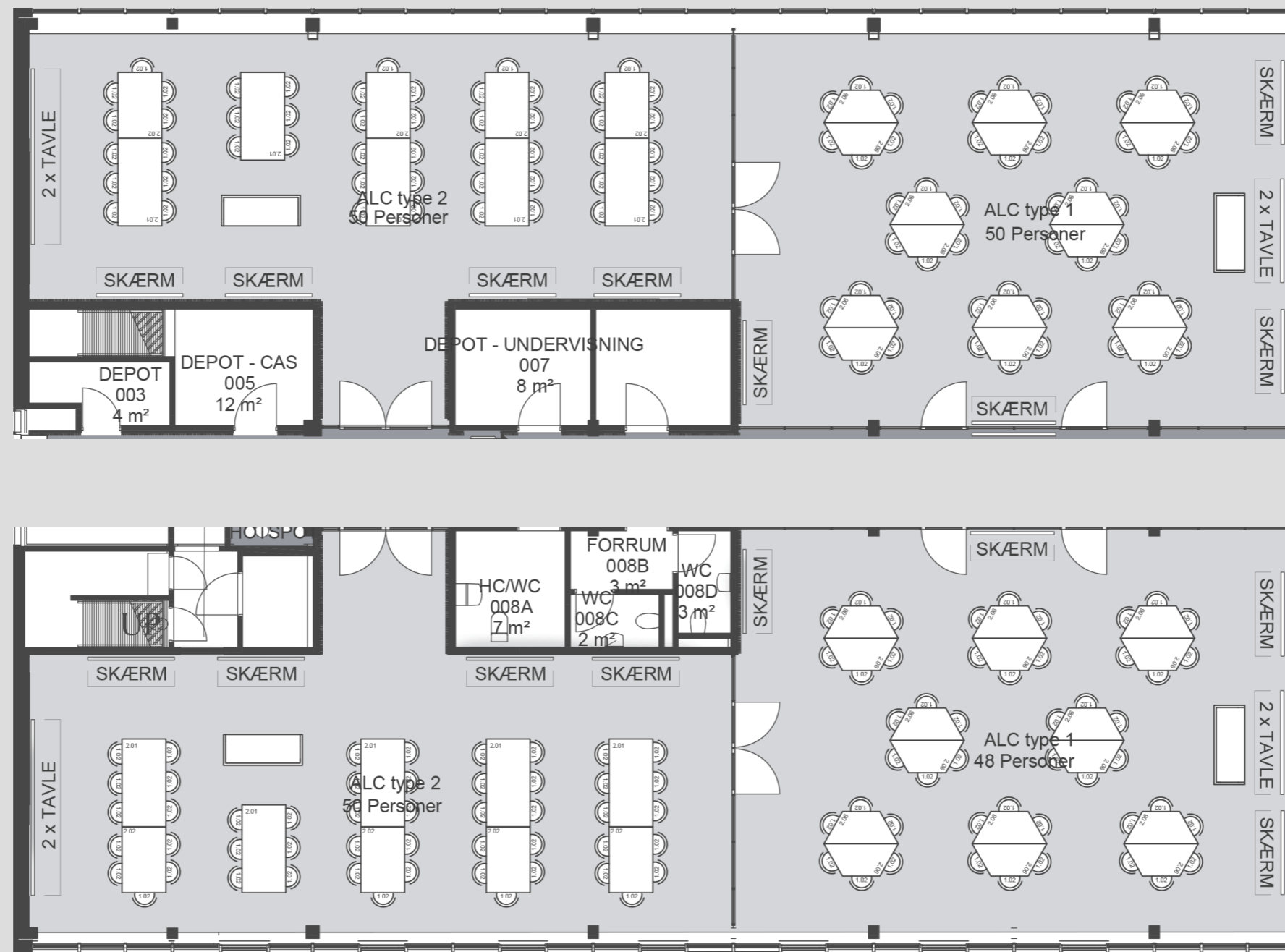


# 10. Active Learning Classroom

STUEN

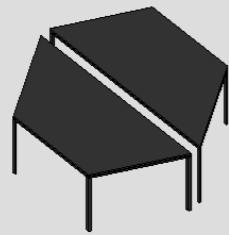


ZOOM-IN

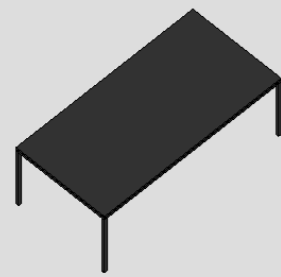




## MØBLER



Projektbord ALC  
Hexagon bord speciallavet



Projektbord  
Quadro 40



Kontorstol  
Kevi 2534u

## REFERENCER

Tidlig konceptvisualisering



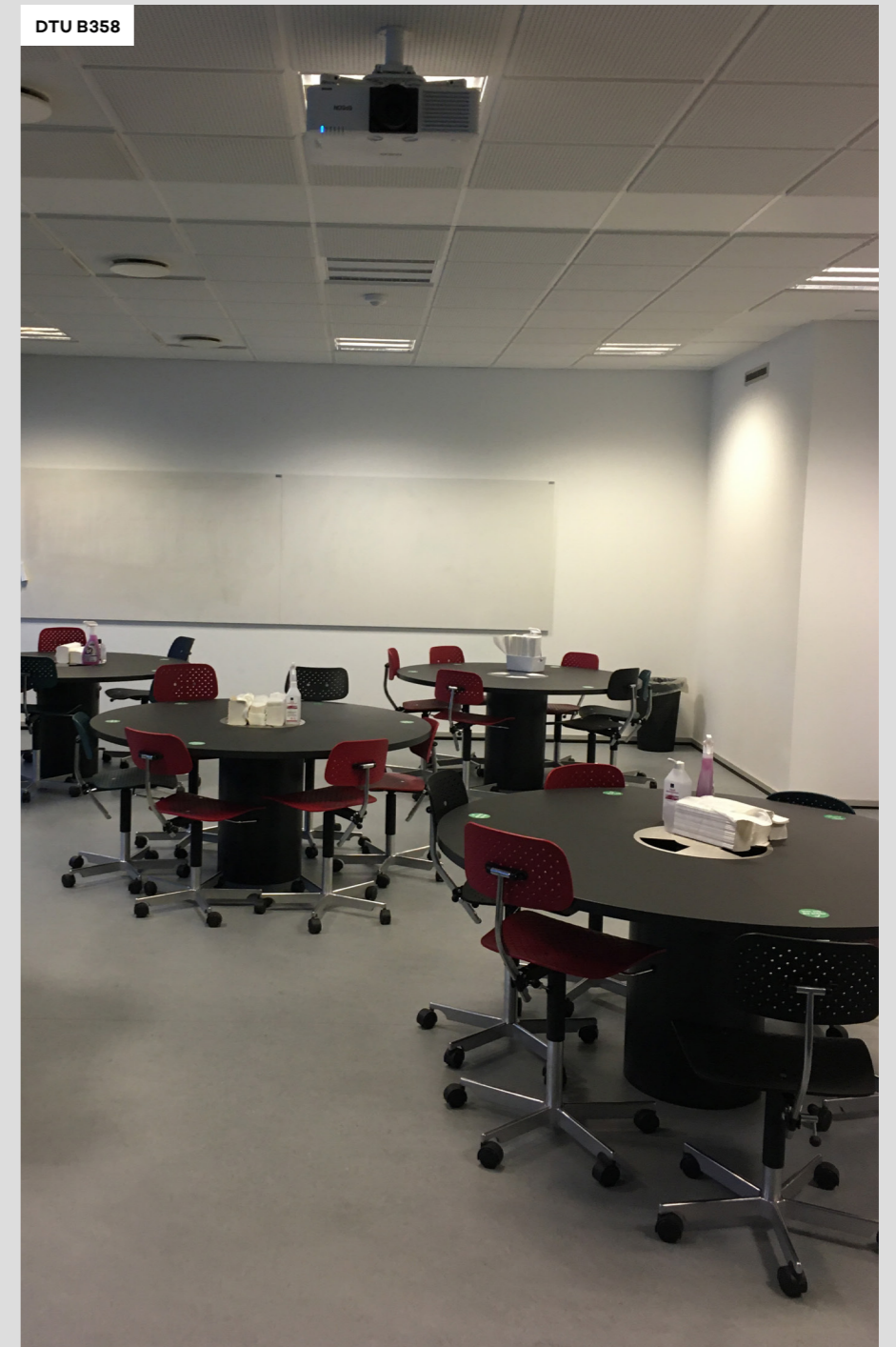
Campus Technology



Kevi 2534u

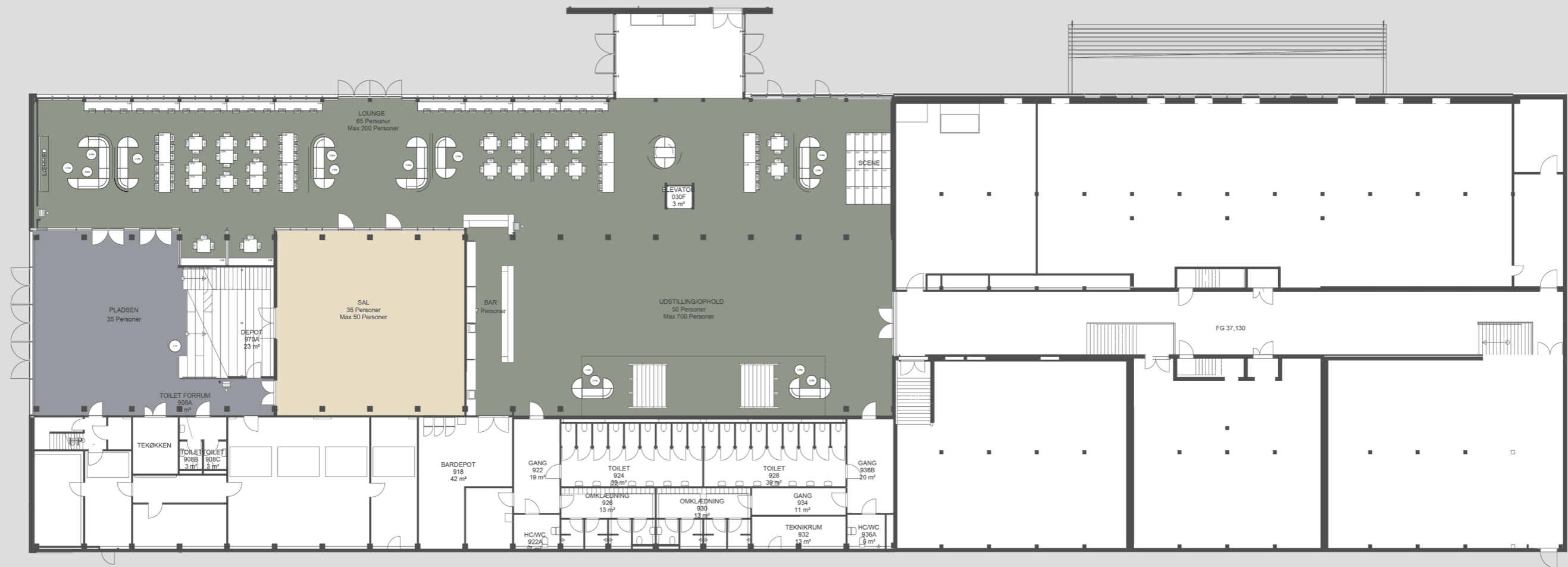


DTU B358

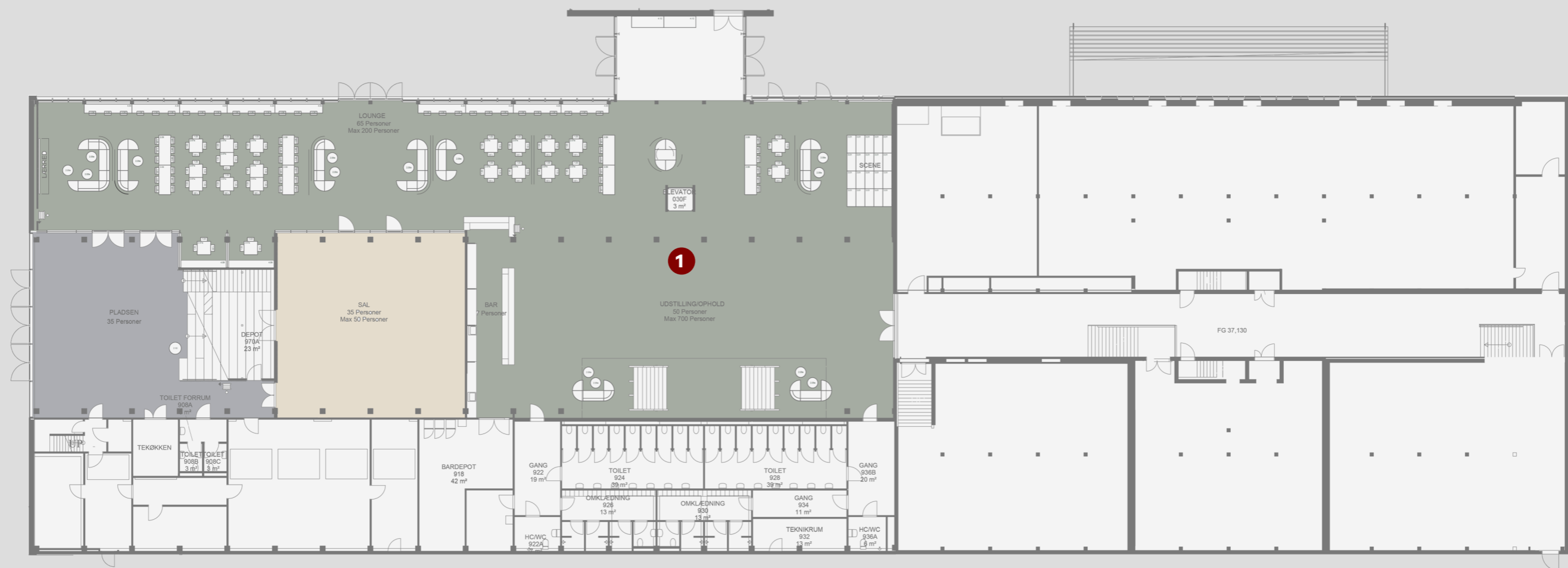


# Endelig disponering

KÆLDER

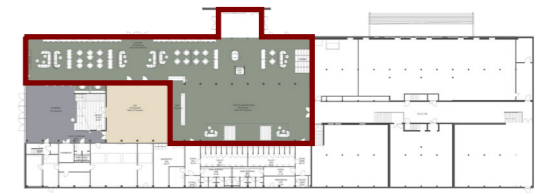


1. Ethern

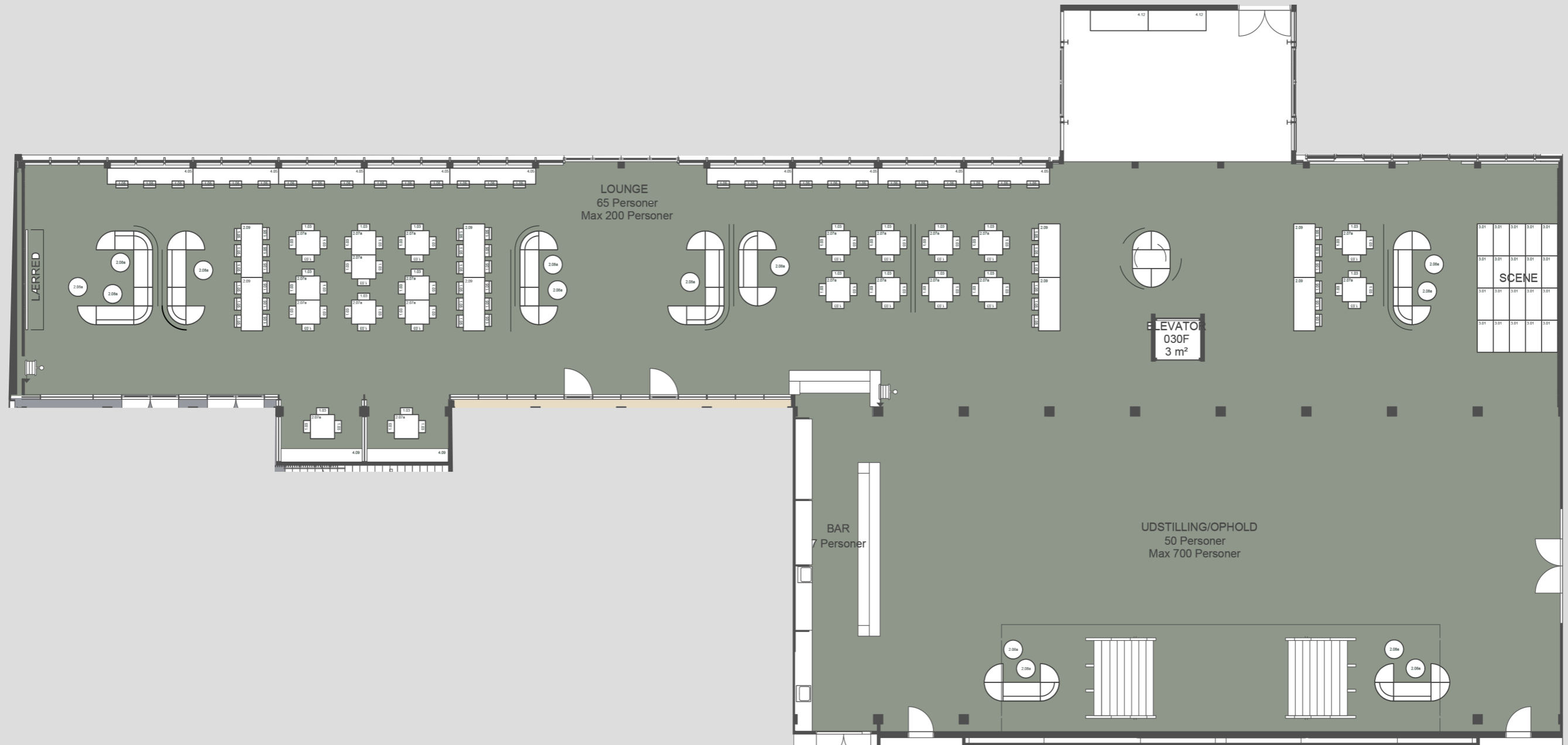


# 2. Etheren

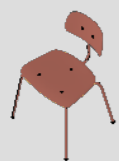
KÆLDER



ZOOM-IN



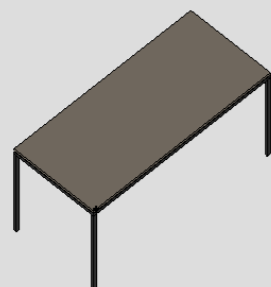
## LØST INVENTAR



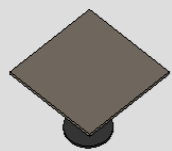
Stol med ryglæn  
Kevi 2060 - 162 Hokkaido



Høj loungestol m. ryg  
Kevi 2061



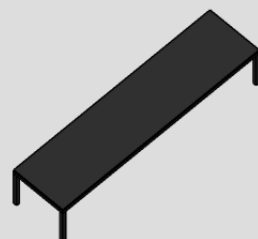
Lounge højbord  
Speciallavet



Løst cafébord  
Inclass Flat table



Løst sofabord  
Inclass Flat table

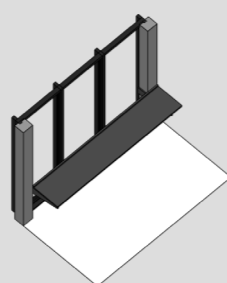


Bænk ved overgang til B208/B210  
Speciallavet

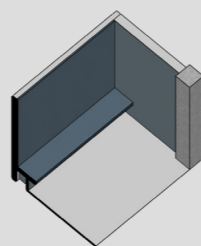
## FAST INVENTAR



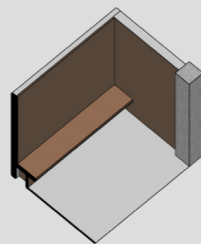
Loungemøbel  
Malene Bach design



Fordybelsesbord langs facaden  
Speciallavet



Siddebænk langs væg type 1  
Speciallavet



Siddebænk langs væg type 2  
Speciallavet

## REFERENCER



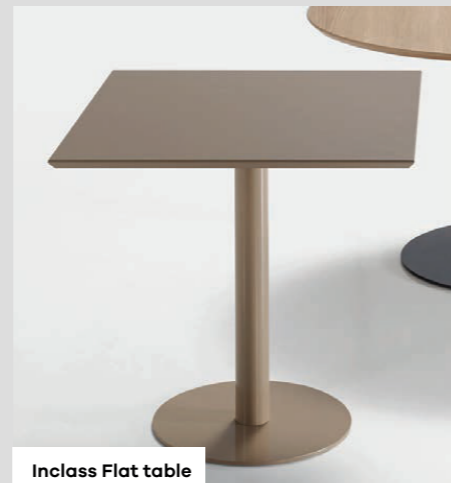
## REFERENCER



Kevi 2061



Kevi 2060



Inclass Flat table

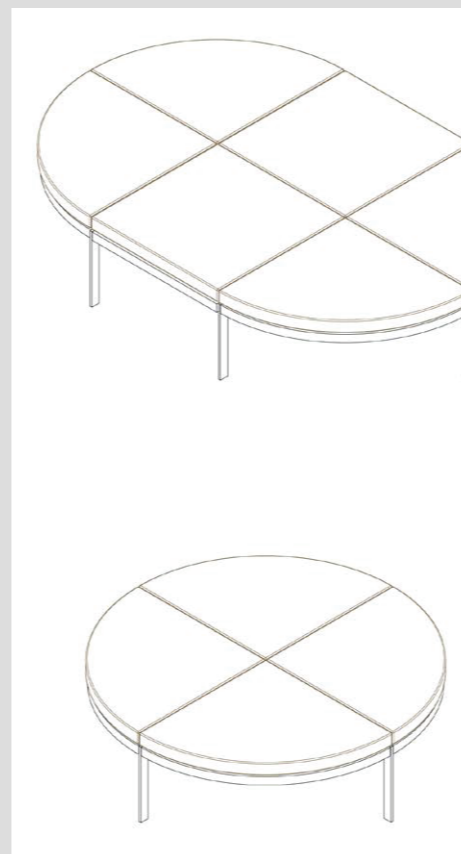
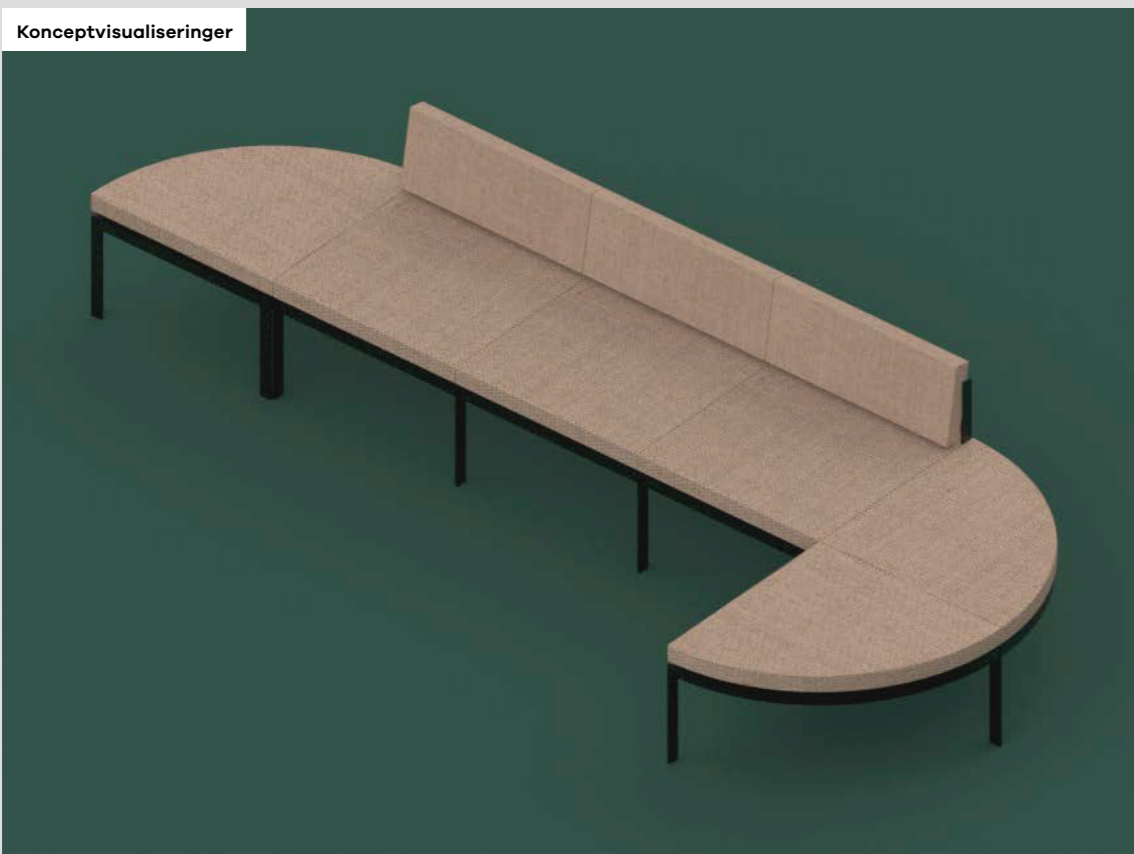


Inclass Flat table



Holmrís reference

### Konceptvisualiseringer



## TEKSTTILGREB

Koncept visualisering



DTU B116



Kvadrat - Air 4



Kvadrat - Tampico II



Kvadrat - Dater



