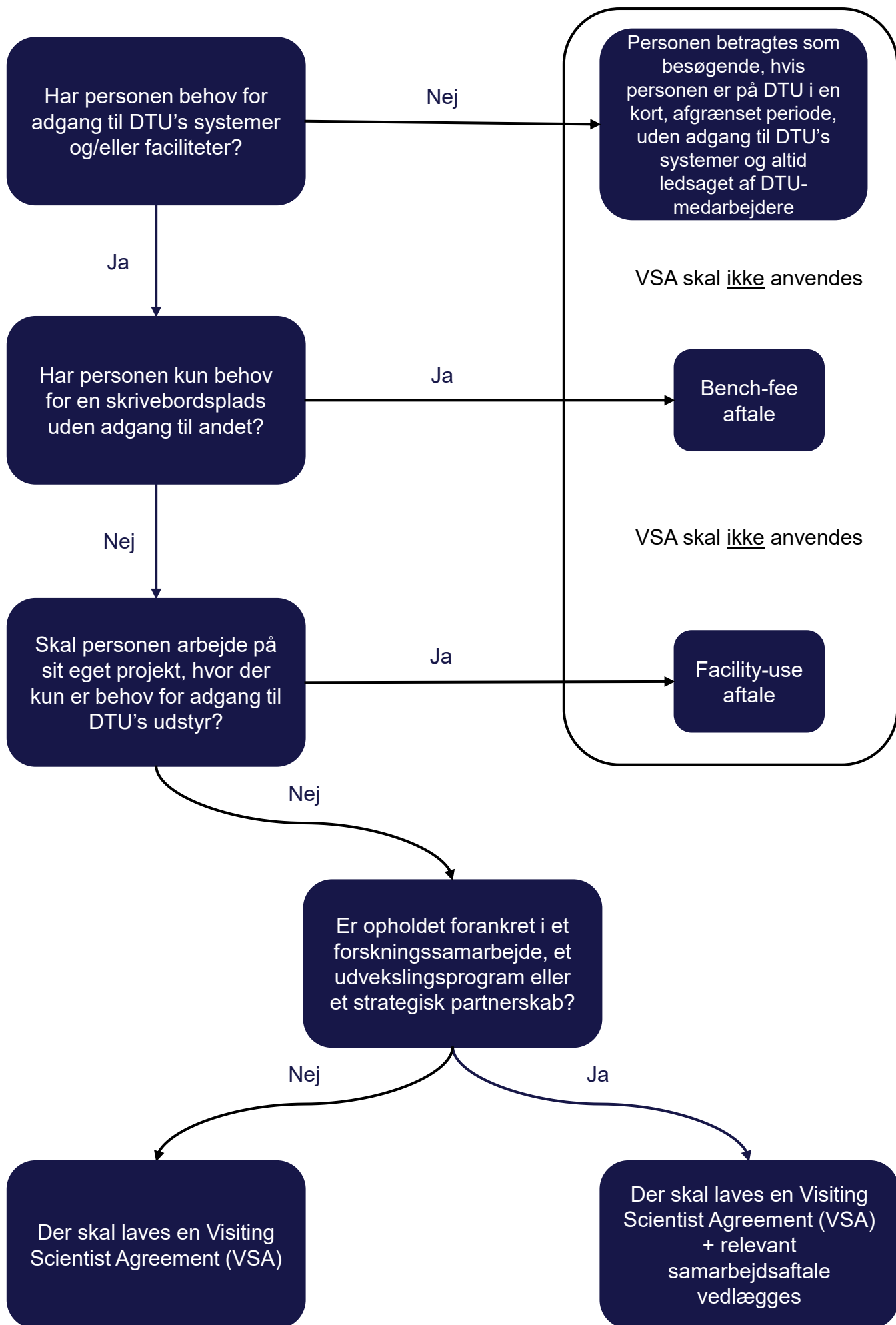


# Beslutningstræ for gæster og besøgende på DTU



## OBS:

Virksomhedsansatte kan ikke være gæsteforskere på DTU, og VSA'en finder derfor ikke anvendelse for denne gruppe. Hvis en virksomhedsansat besøger DTU som led i et konkret forskningssamarbejde, skal der foreligge en samarbejdsaftale. Uanset om besøget indgår i et forskningssamarbejde eller ej, kan virksomhedsansatte kun få adgang til DTU som besøgende.