

**Profil af en årgang DTU for:**  
*diplomingeniør, diplomingeniør, 2023*



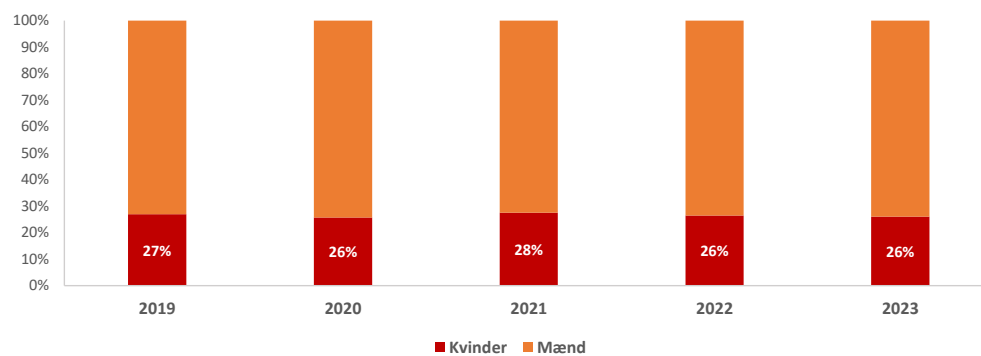
Denne profil indeholder deskriptiv statistik om de forskellige års optag på bacheloruddannelsen i teknisk videnskab (civilbachelor) og diplomingeniøruddannelsen. Formålet med profilen er at beskrive nogle af de nyoptagnes karakteristika i form af deres uddannelsesmæssige, geografiske og aldersmæssige baggrund. Tal materialet i nærværende profil baserer sig på de oplysninger, som DTU registrerer om de studerende til brug for behandling af deres ansøgning om optagelse.

## Perioden 2019-2023

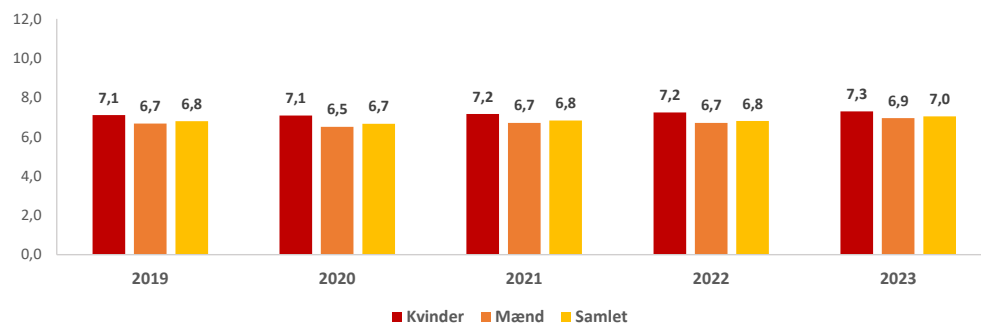
### Optag for diplomingeniør, diplomingeniør

	2019	2020	2021	2022	2023	Udvikling 2019-2023
Antal	1.320	1.239	1.154	1.087	905	-415
Udvikling i %	-	-6%	-7%	-6%	-17%	-31%

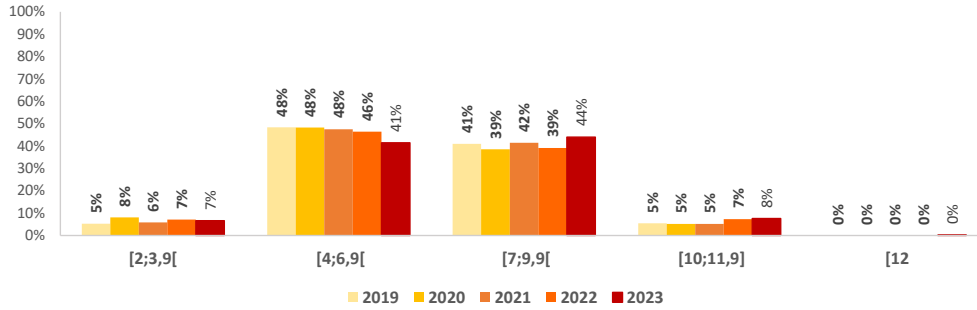
### Kønsfordeling diplomingeniør, diplomingeniør



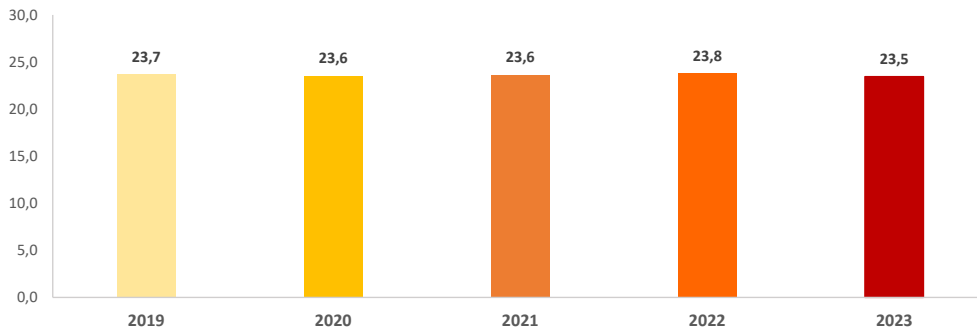
### Adgangsgivende gennemsnit fordelt på køn diplomingeniør, diplomingeniør



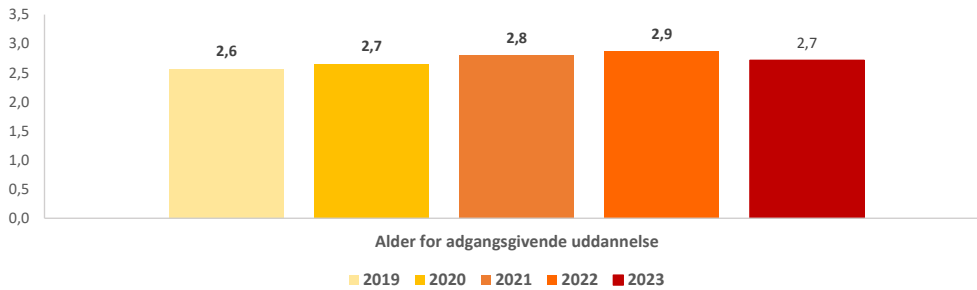
### Adgangsgivende gennemsnit grupperet diplomingeniør, diplomingeniør



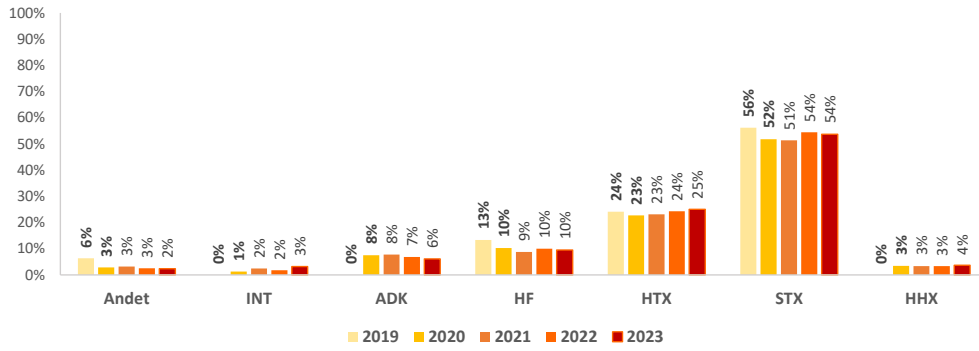
### Gennemsnitlig alder ved studiestart diplomingeniør, diplomingeniør



### Alder på adgangsgivende eksamen ved studiestart diplomingeniør, diplomingeniør



### Adgangsgivende eksamen fordelt på grupper diplomingeniør, diplomingeniør



### Optag fordelt på region diplomingeniør, diplomingeniør

